

PREZENTACJA WYNIKOWA
1H 2024



20 września 2024 r.

Zastrzeżenie prawne

Niniejszy dokument został przygotowany przez ML System S.A. („ML SYSTEM”) z siedzibą w miejscowości Zaczernie nr 190G (36-062), wpisanej do rejestru przedsiębiorców Krajowego Rejestru Sądowego przez Sąd Rejonowy w Rzeszowie, XII Wydział Gospodarczy Krajowego Rejestru Sądowego, pod numerem 0000565236, NIP 5170204997, REGON 180206288, kapitał zakładowy 7 381 091 zł, w całości wpłacony.

ML SYSTEM nie przewiduje, by niniejszy dokument podlegał zmianie, aktualizacji lub modyfikacji w celu przedstawienia zmian zaistniałych po dniu jego publikacji, o ile nie będzie to wymagane przez właściwe przepisy prawa.

Oświadczenia dotyczące przyszłości zawarte w niniejszym dokumencie, w szczególności takie jak przewidywania co do przychodów czy rozwoju grupy kapitałowej ML SYSTEM („Grupa ML SYSTEM”), zostały ustalone na podstawie szeregu założeń, oczekiwań oraz projekcji, a w związku z tym obarczone są ryzykiem niepewności i mogą ulec zmianie pod wpływem czynników zewnętrznych jak i wewnętrznych i nie należy traktować ich jako wiążących prognoz. Ani ML SYSTEM, ani osoby działające w jej imieniu, w szczególności członkowie Zarządu ML SYSTEM, doradcy ML SYSTEM, ani jakiegokolwiek inne osoby nie udzielają zapewnienia, że przewidywania dotyczące przyszłości zostaną spełnione, w szczególności nie gwarantują zgodności przyszłych wyników lub wydarzeń z tymi oświadczeniami jak również tego, że przyszłe wyniki ML SYSTEM nie będą się istotnie różnić od przewidywanych. Informacje i dane zawarte w niniejszym dokumencie nie stanowią w szczególności przyrzeczenia ML SYSTEM dotyczącego osiągnięcia określonych wyników finansowych przez Grupę ML SYSTEM ani określonego poziomu wyceny Grupy ML SYSTEM w przyszłości.

Istotnym zmianom mogą podlegać informacje zamieszczone w niniejszym dokumencie. ML SYSTEM nie przewiduje, by niniejszy dokument podlegał zmianie, aktualizacji lub modyfikacji w celu przedstawienia zmian zaistniałych po dniu jego publikacji, o ile nie będzie to wymagane przez właściwe przepisy prawa.

Niniejszy dokument ma charakter wyłącznie informacyjny, nie stanowi oferty ani zaproszenia do składania ofert w rozumieniu odpowiednio art. 66 i art. 71 ustawy z dnia 23 kwietnia 1964 r. Kodeks cywilny (Dz. U. z 1964 r. Nr 16 poz. 93 z późn. zm.), w szczególności oferty ani zaproszenia do nabycia jakiegokolwiek papierów wartościowych ML SYSTEM ani też zachęty do składania ofert nabycia lub zapisu na papiery wartościowe ML SYSTEM, ani też oferty publicznej papierów wartościowych ML SYSTEM w rozumieniu art. 2 lit. d Rozporządzenia Parlamentu Europejskiego i Rady (UE) 2017/1129 z dnia 14 czerwca 2017 r. w sprawie prospektu, który ma być publikowany w związku z ofertą publiczną papierów wartościowych lub dopuszczeniem ich do obrotu na rynku regulowanym oraz uchylecia dyrektywy 2003/71/WE (Dz.U.UE.L.2017.168.12).

Niniejszy dokument nie stanowi informacji o papierach wartościowych ML SYSTEM i warunkach ich nabycia lub objęcia stanowiącej wystarczającą podstawę do podjęcia decyzji o nabyciu lub objęciu tych papierów wartościowych. Niniejszy dokument nie podlega dystrybucji w Stanach Zjednoczonych Ameryki, Australii, Kanadzie, Republice Południowej Afryki ani Japonii.

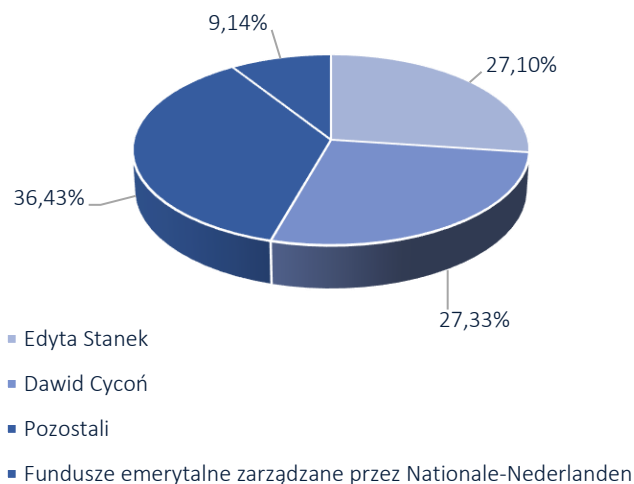
Informacje i dane zawarte w niniejszym dokumencie są udostępniane wyłącznie w celach informacyjnych i nie powinny stanowić podstawy do podjęcia decyzji inwestycyjnej. Treść niniejszego dokumentu nie stanowi rekomendacji, opinii ani analizy inwestycyjnej, prawnej, księgowej lub podatkowej.

Każda osoba będąca w posiadaniu niniejszego dokumentu jest odpowiedzialna za przeprowadzenie własnej analizy informacji zawartych lub wymienionych w niniejszym dokumencie oraz za dokonanie oceny merytorycznej i ryzyk związanych z informacjami opisanymi w niniejszym dokumencie.

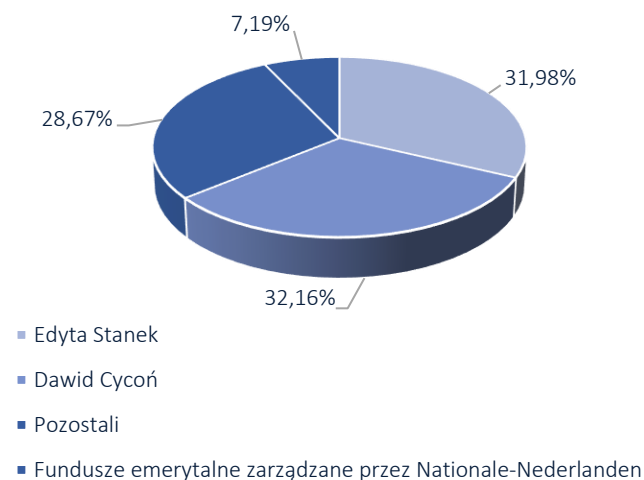
Wszelka odpowiedzialność ML SYSTEM, osób działających w jej imieniu, w szczególności członków Zarządu ML SYSTEM, doradców ML SYSTEM, pracowników i współpracowników wyżej wymienionych osób oraz jakiegokolwiek innych osób w związku z niniejszym dokumentem i zawartymi w nim informacjami jest wyłączona. Wyżej wymienione osoby nie ponoszą żadnej odpowiedzialności za decyzje inwestycyjne osoby, w której posiadaniu znajduje się niniejszy dokument lub która miała, choćby pośrednio, dostęp do jej treści, i ich skutki, w szczególności za poniesione przez taką osobę szkody (zarówno za rzeczywistą stratę, jak i utracone korzyści).

Nazwisko i imię	Łączna ilość akcji przypadająca akcjonariuszom	Ilość głosów	Udział w kapitale zakładowym	Udział w ogólnej liczbie głosów
Dawid Cycoń	2 017 139	3 017 139	27,33%	32,16%
Edyta Stanek	2 000 000	3 000 000	27,10%	31,98%
Fundusze emerytalne zarządzane przez Nationale-Nederlanden	674 587	674 587	9,14%	7,19%
Pozostali	2 689 365	2 689 365	36,43%	28,67%
Razem	7 381 091	9 381 091	100,00%	100,00%

Udział w kapitale zakładowym (%)



Udział w ogólnej liczbie głosów (%)



*Akcjonariat aktualny na dzień publikacji sprawozdania



ML System S.A., jako twórca know-how, pełni w Grupie rolę jednostki dominującej, producenta i dostawcy. Spółki zależne wchodzące w skład Grupy Kapitałowej ML System S.A. pełnią rolę wspomagającą w zakresie dystrybucji produktów i technologii ML System S.A. na rynkach zagranicznych oraz krajowym rynku detalicznym i hurtowym.

Spółka ML System S.A na dzień publikacji raportu śródrocznego posiada bezpośrednio i pośrednio 100% udziałów w kapitale spółek zależnych.



Dystrybucja produktów ML System na polskim i globalnym rynku PV, BIPV i szkła



Dystrybucja rozwiązań ML System w krajach skandynawskich



Badania w zakresie wykorzystania fizyki kwantowej w diagnostyce medycznej



Dystrybucja rozwiązań ML System w USA



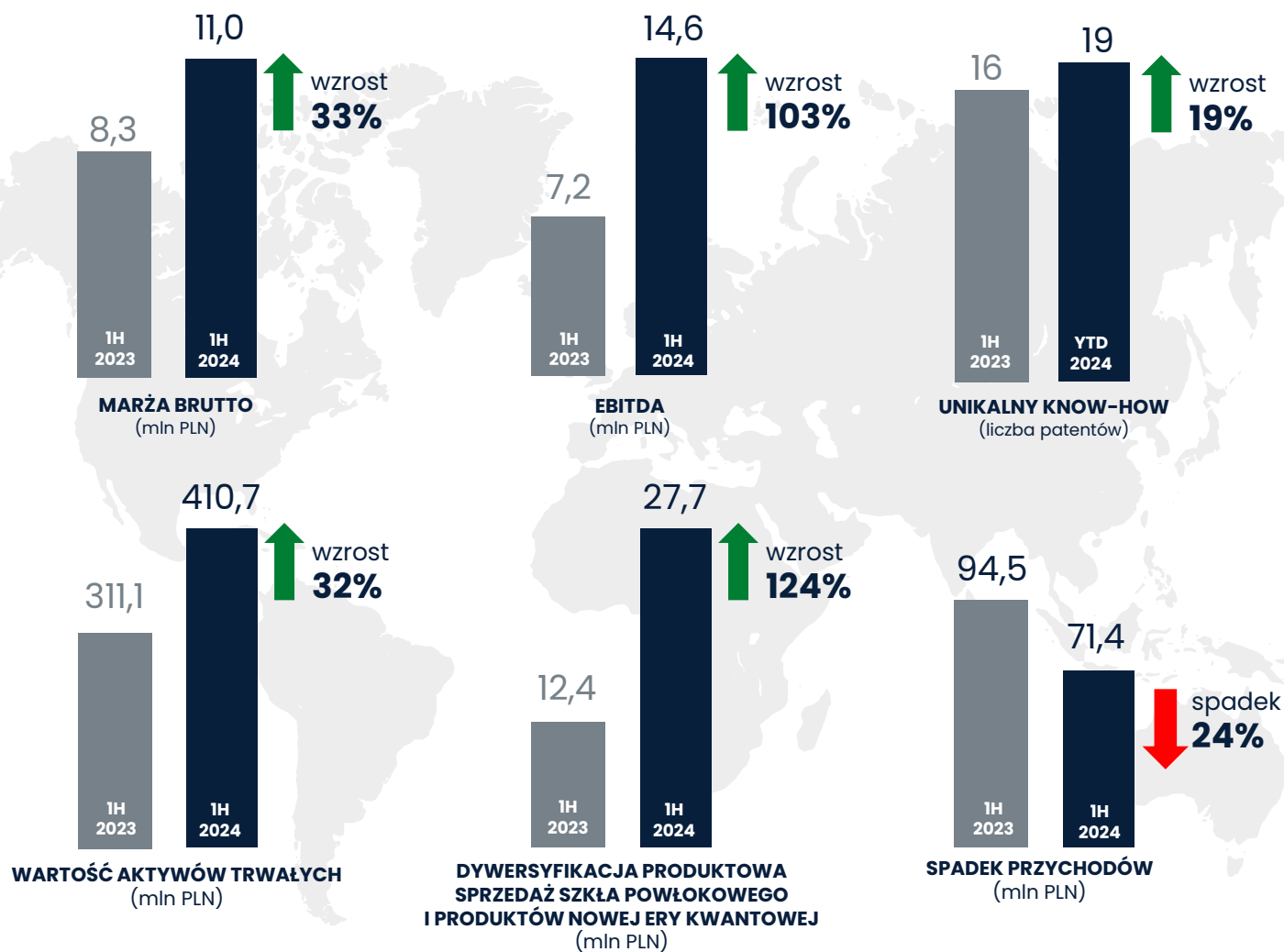
Fotowoltaiczne dachówki ceramiczne



Fotowoltaiczne płyty elewacyjne



*MLS SPV1,
od 19.06.2024 r.
PhotonRoof*

*Zarejestrowana po dniu
bilansowym 03.07.2024 r.*





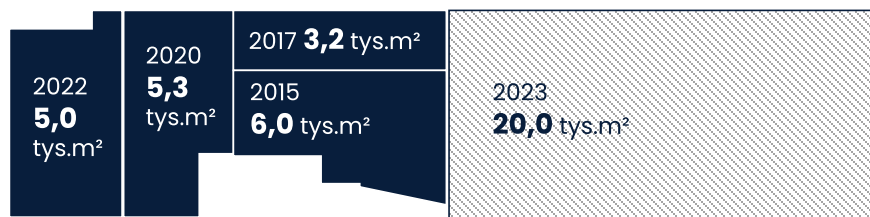
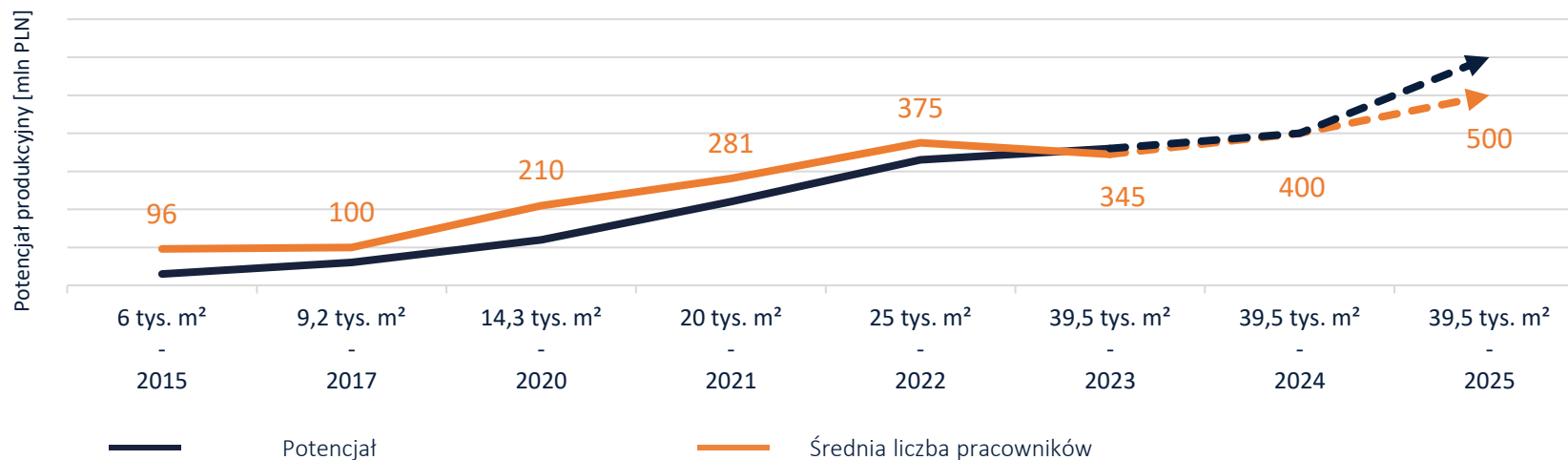
30 krajów

-  Obszary prowadzonej działalności zagranicznej
-  Strategiczne kierunki rozwoju spółki

Rozpoczęcie ekspansji zagranicznej – 2018 r.



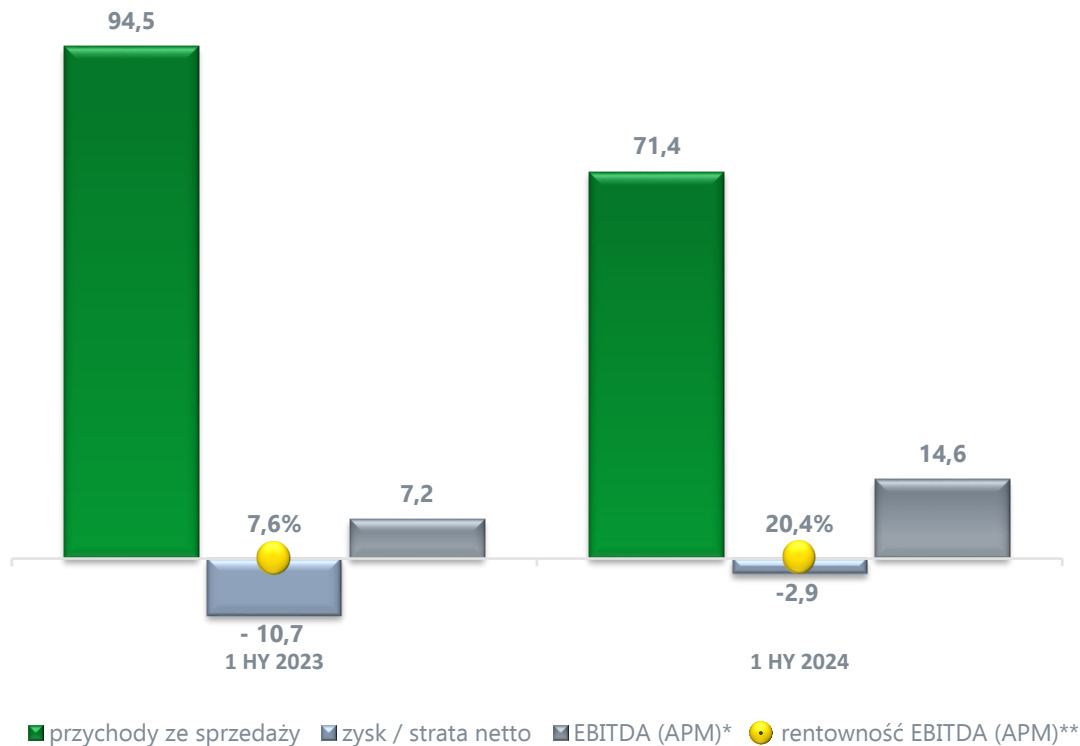
Potencjał produkcyjny ML SYSTEM





Wyniki finansowe 1 H 2024 r.

Wybrane skonsolidowane przychody, zyski i marże (w mln zł)



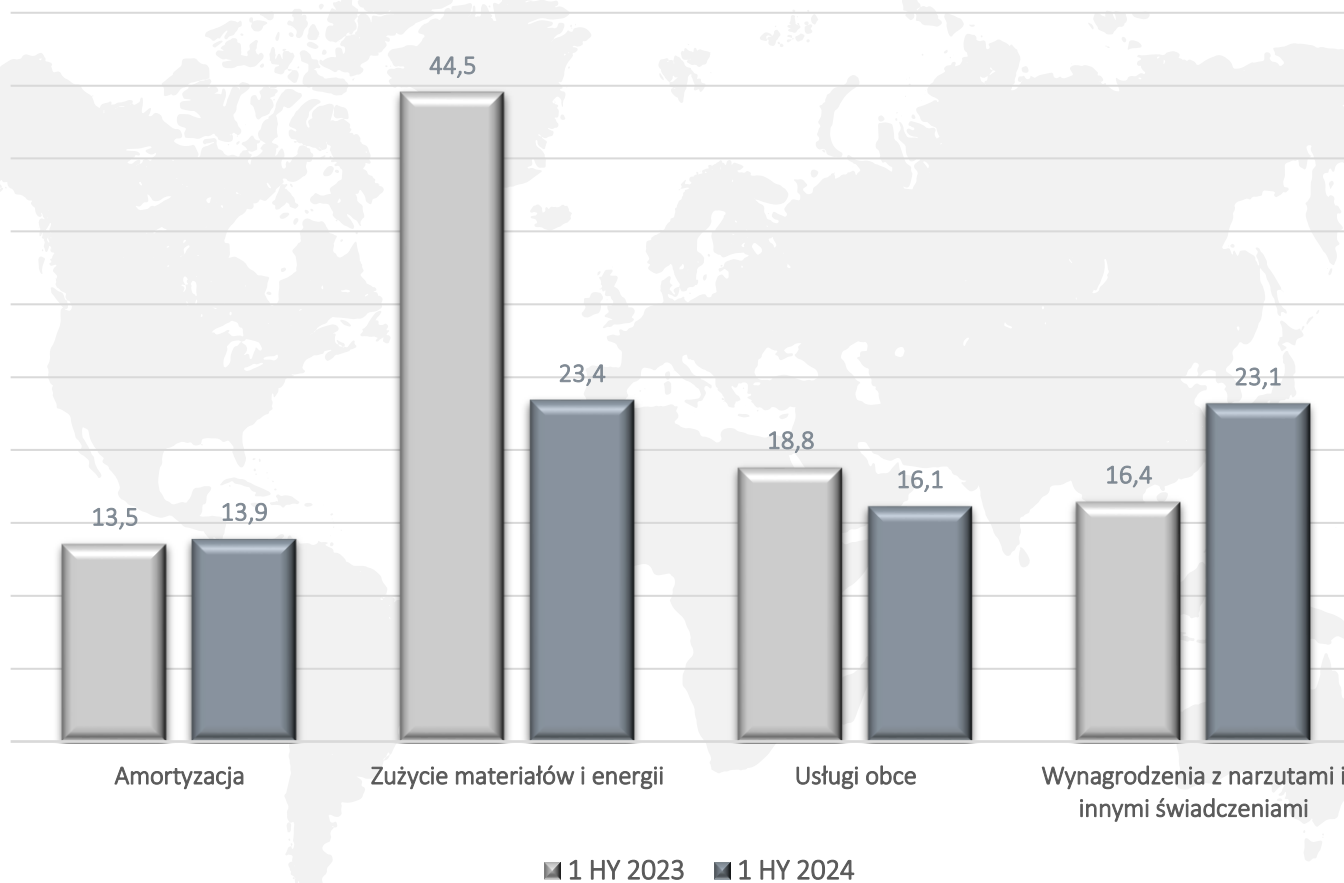
- Przychody w 1H 2024 wyniosły 71,4 mln PLN
- Rentowność EBITDA (APM)* wynosi 20,4%**
- W strukturze przychodów znajdują się zarówno realizacje MŚP, sprzedaż krajowa i eksportowa, sprzedaż hurtowa, kontrakty i realizacje parasolowe dla klientów indywidualnych, a także sprzedaż nowej ery kwantowej i szkła powłokowego
- W 1H 2024 Grupa osiągnęła 14,6 mln zł zysku EBITDA (APM)*
- Wynik netto wyniósł – 2,9 mln zł

Grupa osiągnęła mniejsze przychody ze sprzedaży (o 24% mniej niż w analogicznym okresie 2023), odnotowując przy tym znacząco lepsze marże. Marża sprzedaży brutto wzrosła z 8,8% do 15,5%, natomiast marża EBITDA została zwiększona ponad dwukrotnie (do 20,4%). Dodatkowym znaczącym czynnikiem wpływającym na spadek sprzedaży krajowej był przesunięty w czasie wpływ środków z KPO. Jednocześnie Grupa pracuje nad dywersyfikacją rynków zbytu. W efekcie widoczna jest zmiana struktury sprzedaży oraz zwiększenie udziału sprzedaży produktów nowej ery kwantowej.

*APM - Alternatywny Pomiar Wyników : EBITDA definiowana jako Zysk/Strata z działalności operacyjnej powiększony o wartość amortyzacji)

** Rentowność EBITDA definiowana jako stosunek EBITDA (APM) do przychodów ze sprzedaży ogółem

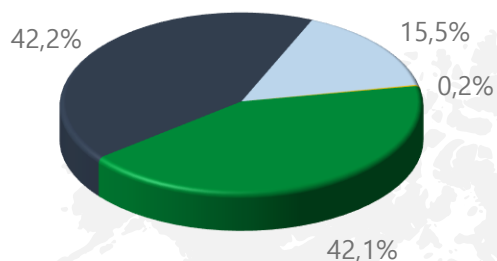
Wybrane koszty operacyjne (mln zł)



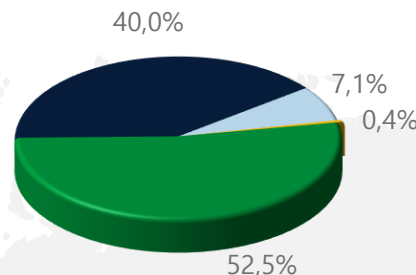
Zmiana struktury sprzedaży

1H 2023

1H 2024



- sprzedaż produkcji przemysłowej
- usługi kontraktowe
- handel



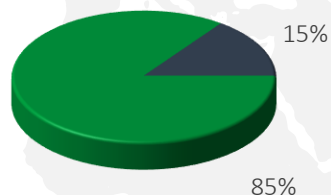
- sprzedaż produkcji przemysłowej
- usługi kontraktowe
- handel
- B+R i pozostałe



Eksport (w tys PLN)

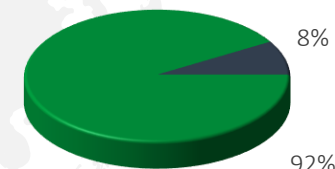
■ 1H 2023 ■ 1H 2024

Udział sprzedaży eksportowej w sprzedaży ogółem 1H 2023



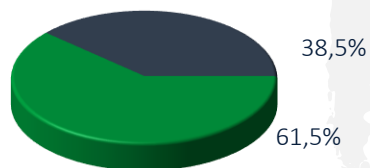
- sprzedaż krajowa
- sprzedaż eksportowa

Udział sprzedaży eksportowej w sprzedaży ogółem 1H 2024

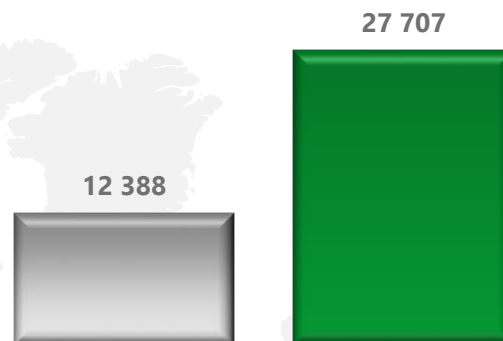


- sprzedaż krajowa
- sprzedaż eksportowa

Całkowita wartość dostaw do odbiorcy końcowego zlokalizowanego poza granicami Polski w 1H 2024



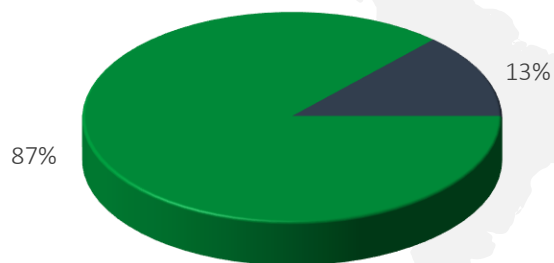
- sprzedaż krajowa
- sprzedaż eksportowa



Przychody ze sprzedaży produktów nowej ery kwantowej i szkła powłokowego w tys. PLN

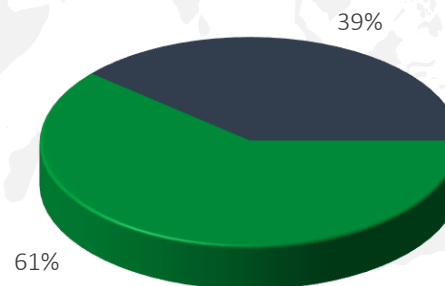
■ 1H 2023 ■ 1H 2024

Udział sprzedaży produktów nowej ery kwantowej i szkła powłokowego w przychodach ze sprzedaży w 1H 2023



■ pozostała sprzedaż
■ sprzedaż produktów nowej ery kwantowej i szkła powłokowego

Udział sprzedaży produktów nowej ery kwantowej i szkła powłokowego w przychodach ze sprzedaży w 1H 2024

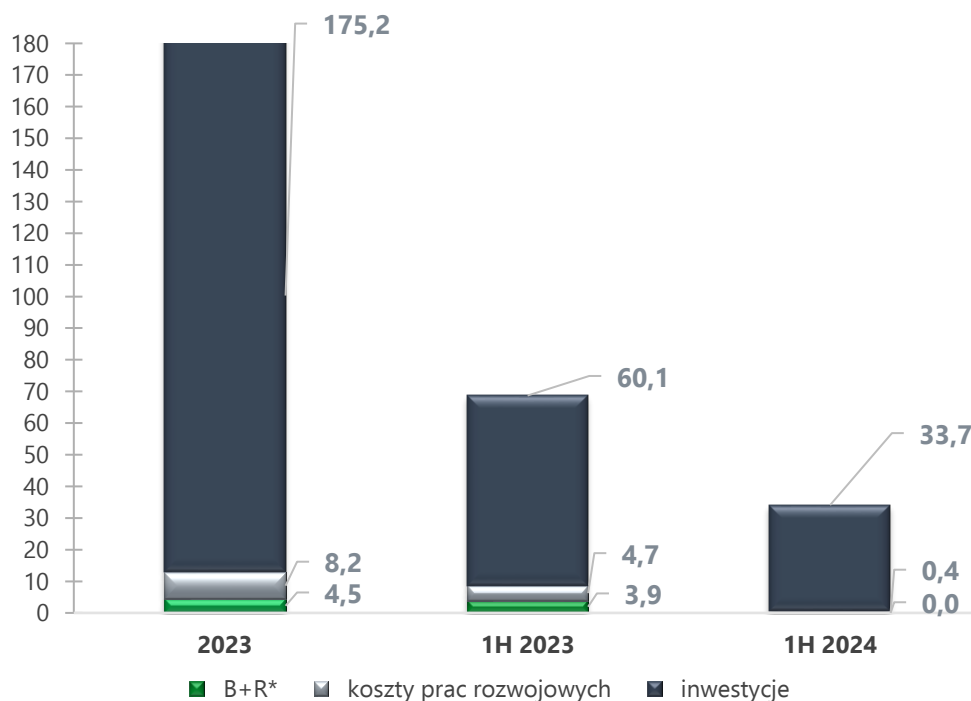


■ pozostała sprzedaż
■ sprzedaż produktów nowej ery kwantowej i szkła powłokowego

ML System opiera swój rozwój na wysokich nakładach na rozwój technologii oraz mocy produkcyjnych

Dominacja rzeczowych aktywów trwałych w bilansie Grupy ML System

Wydatki inwestycyjne oraz koszty B+R (w mln zł)

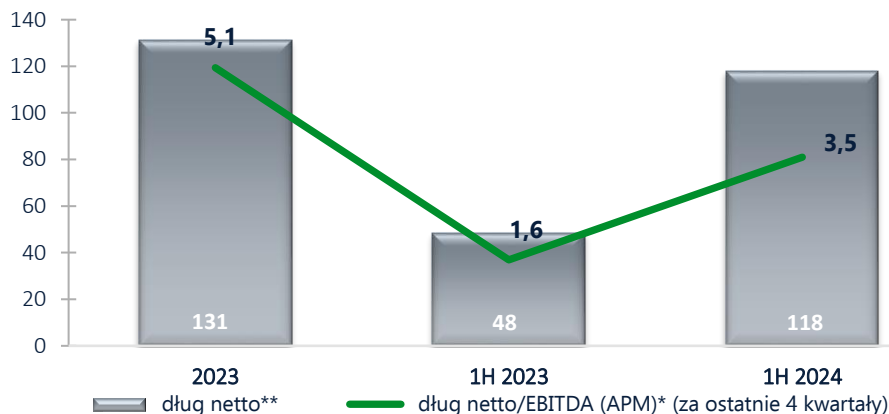


Wybrane skonsolidowane dane bilansowe (w tys. zł)

Bilans	31.12.2023	30.06.2024
Aktywa razem	578 676	527 276
Aktywa obrotowe	145 586	116 570
Aktywa trwałe	433 090	410 706
Zapasy	44 079	39 738
Należności handlowe oraz pozostałe	71 897	58 850
Należności z tytułu wyceny usług budowlanych	8 893	10 195
Kapitał własny	197 910	194 977
Zobowiązania długoterminowe	228 838	214 914
(w tym: przychody przyszłych okresów – rozliczenie otrzymanej dotacji)	146 493	145 367
Zobowiązania krótkoterminowe	151 928	117 385
(w tym: przychody przyszłych okresów – rozliczenie otrzymanej dotacji)	10 507	10 516

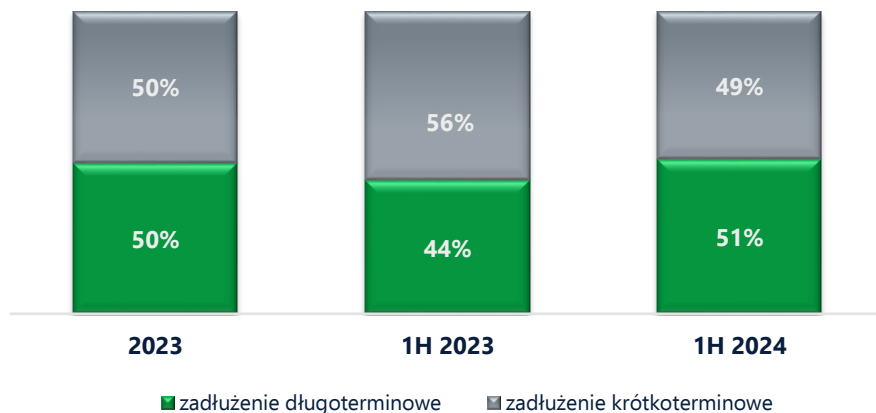
* Koszty B+R nie obejmują amortyzacji rozliczanej w projektach B+R, która wynika z zakupu środków trwałych ujętych w wydatkach inwestycyjnych

Zadłużenie finansowe, w mln zł



- Grupa dywersyfikuje ryzyko koncentracji kredytów od jednej instytucji finansowej, korzystając z finansowania z kilku instytucji finansowych (banki komercyjne, bank Państwowy instytucje leasingowe).
- Na koniec czerwca 2024 r. zmniejszyło się zadłużenie z tyt. kredytów i pożyczek oraz pozostałych zobowiązań finansowych (leasingi i inne zobowiązania finansowe). Zmiana wyniosła 26,3 mln zł wobec stanu na koniec 2023 r. Spadek związany jest z mniejszym wykorzystaniem linii kontraktowych.

Struktura zadłużenia finansowego



- Wskaźnik długu netto/EBITDA kształtował się na poziomie 3,5 (1 H 2024 r.), co jest wartością bezpieczną.
- Sytuacja płynnościowa pozwala Grupie bezpiecznie kontynuować realizowane inwestycje oraz planować kolejne.

*APM - Alternatywny Pomiar Wyników : EBITDA definiowana jako Zysk/Strata z działalności operacyjnej powiększony o wartość amortyzacji)

** Dług netto = suma długoterminowych i krótkoterminowych zobowiązań finansowych z tytułu kredytów i pożyczek oraz leasingu finansowego pomniejszona o wartość środków pieniężnych



Wybrane wydarzenia
w 1H 2024 roku i do dnia publikacji



ZAKOŃCZENIE FAZY ROZLICZENIOWEJ STRATEGII NOWEJ ERY KWANTOWEJ

W pierwszym kwartale 2024 roku Spółka zakończyła rozliczenie projektu inwestycyjnego- Active Glass. Był to ostatni projekt, który zakończył etap inwestycyjny Strategii Nowej Ery Kwantowej.



EPBD – DYREKTYWA BUDYNKOWA NADCHODZĄCA FALA RENOWACJI BUDYNKÓW

Dyrektywa EPBD (będąca częścią pakietu Fit for 55) proponuje działania, które są kluczowe dla osiągnięcia założonych celów w zakresie walki ze zmianami klimatycznymi, m.in. w sektorze budowlanym do 2050 roku.



PODPISANIE ZNAczącej UMOWY

ML System zawarła ze Spółką EW Kiekrz umowę dotyczącą realizacji inwestycji polegającej na kompleksowym zaprojektowaniu oraz budowie Elektrowni Fotowoltaicznej Kiekrz o łącznej mocy 44,48 MWp wraz z infrastrukturą towarzyszącą oraz przyłączem energetycznym. Łączna wartość kontraktu wynosi 61,6 mln zł netto.



09.05.2024 r. POWOŁANIE ZARZĄDU NA NOWĄ KADENCJĘ

Rada nadzorcza ML System powołała trzysobowy Zarząd Spółki na nową kadencję, w składzie: Dawid Cycoń – Prezes Zarządu, Rafał Sadyziński – Wiceprezes Zarządu, Łukasz Śnieżek – Wiceprezes Zarządu. Dotychczasowe Członkinie Zarządu zostają w strukturach firmy.



20.05.2024 r. ZMIANA SKŁADU RADY NADZORCZEJ

Zwyczajne Walne Zgromadzenie Spółki w dniu 20.05.2024 r. powołało do składu Rady Nadzorczej na pięcioletnią kadencję: Panią Anielę Hejnowską*, Panią Anetę Cwynar, Pana Piotra Solorza, Pana Wojciecha Armułę oraz Pana Marka Dudka.

Po okresie sprawozdawczym:



PRZYZNANIE NOWYCH PATENTÓW

- Urządzenie i sposób do nieinwazyjnego wykrywania i identyfikacji mikroorganizmów w próbkach z materiałów stałych, ciekłych i w próbkach gazowych,
- Fotowoltaiczny moduł fasady wentylowanej oraz zestaw wewnętrznych elementów tej fasady mocujących ją do ścian frontowych budynku i łączących ten moduł z wewnętrzną częścią jego fasady.

**AKTUALNA LICZBA PRZYZNANYCH PATENTÓW – 19
ILOŚĆ PATENTÓW OCZEKUJĄCYCH NA ROZPATRZENIE – 7**

* 11.09.2024 r. do Spółki wpłynęło oświadczenie Pani Anieli Hejnowskiej o rezygnacji z pełnienia funkcji Członka Rady Nadzorczej Spółki z dniem 1 października 2024 r. Złożone oświadczenie nie wskazuje przyczyn rezygnacji.

Po okresie sprawozdawczym:

Pozytywny wynik badań ogniowych

W dniu 12 lipca 2024 r. Spółka ML System otrzymała informację z Zakładu Badań Ogniowych Instytutu Techniki Budowlanej "ZBOITB" o wynikach badań systemów fotowoltaicznych.

Zgodnie z otrzymaną z ZBOITB informacją, systemy fotowoltaiczne Spółki montowane w ścianach osłonowych o konstrukcji aluminiowej uzyskały pozytywne wyniki przy badaniach ogniowych trwających 120 minut, co odpowiada najwyższej klasie odporności pożarowej budynku klasa „A”, wymaganej np. dla budynków wysokościowych powyżej 55 metrów ponad poziomem terenu.

Pozytywne wyniki badań, potwierdzające spełnianie przez produkowane przez Spółkę systemy fotowoltaiczne zintegrowane z budynkiem (BIPV), najwyższych wymagań w zakresie bezpieczeństwa pożarowego, pozwolą na dopuszczenie tych produktów do stosowania na elewacjach aluminiowo-szklanych na wszystkich rodzajach budynków, w tym wysokich (powyżej 25 m) oraz wysokościowych (powyżej 55 m).

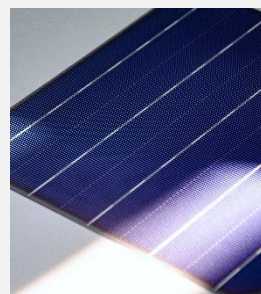
Badanie przeprowadzono na zgodność z wymaganiami obowiązujących „Warunków technicznych jakim powinny odpowiadać budynki i ich usytuowanie” w zakresie bezpieczeństwa użytkowników oraz ekip ratunkowych w czasie trwania pożaru. Przeprowadzone badanie jest pierwszym badaniem tego typu fasad na skalę nie tylko polską lecz również europejską.





EKSPANSJA NA RYNEK STANÓW ZJEDNOCZONYCH

Spółka ML System podpisała kontrakt o wartości 2,9 mln USD na dostawę nowoczesnych rozwiązań szkieł fotowoltaicznych dla prestiżowej inwestycji mieszkaniowej w Stanach Zjednoczonych. W ramach kontraktu ML System dostarczy m.in. fotowoltaiczne rozwiązania fasadowe o łącznej powierzchni 3000 m².



31.07.2024 r. PIERWSZY PATENT ML SYSTEM W USA

Urząd Patentów i Znaków Towarowych Stanów Zjednoczonych (United States Patent and Trademark Office, USPTO) udzielił ML System patentu na wynalazek pt. "Sposób wytwarzania ogniw fotowoltaicznych μ - tandemowych i ogniwo μ -tandemowe wytwarzane tym sposobem".

South Park Presbyterian Church

Konwersja starego kościoła prezbiteriańskiego na nowoczesny apartamentowiec z 60 mieszkaniami
1033 Broad street, Newark

Z budynku, który w 1992r spłonął zachowano fasadę wejściową i zaplanowano budowę nowoczesnego apartamentowca na przedłużeniu tej fasady. Propozycja zabudowy zachowuje pierwotny charakter obiektu jednocześnie pozwalając wykorzystać pozostałą część miejsca po nim do nowych celów.

Na obiekcie ML System planuje zastosować:

- nowoczesną fasadę aluminiową typu window wall (fasada segmentowa, międzystropowa) ze szkłem aktywnym z kropką kwantową o powierzchni aktywnej prawie 700 m²
- aktywne panele fasadowe Photonwall produkcji ML System o powierzchni ponad 1850 m²
- szyby zespolone oraz balustrady o powierzchni ponad 270 m²
- obudowy stropów z paleni typu Alucobond o powierzchni ponad 260 m²





Przegląd opcji strategicznych

Zarząd ML System w dn. 23.05.2024 r. rozpoczął przegląd opcji strategicznych mający na celu weryfikację i aktualizację strategii rozwoju Spółki i Grupy Kapitałowej Spółki na najbliższe lata.

Proces dotyczy zakresu prowadzonej i planowanej przez Spółkę i Grupę Kapitałową działalności. Zarząd Spółki dokonuje analizy i oceny potencjału rozwoju poszczególnych segmentów operacyjnych Grupy i kluczowych produktów, scenariuszy dalszego rozwoju – organicznego, poprzez akwizycje lub w oparciu o strategiczne partnerstwo z innymi podmiotami, mając na uwadze maksymalizację wartości Grupy dla akcjonariuszy. Jednocześnie Zarząd dokonuje przeglądu posiadanych przez Grupę aktywów pod kątem ich maksymalizacji produkcyjnej dla realizacji długoterminowych celów strategicznych.

PODPISANIE UMOWY O ŚWIADCZENIE USŁUG DORADCZYCH

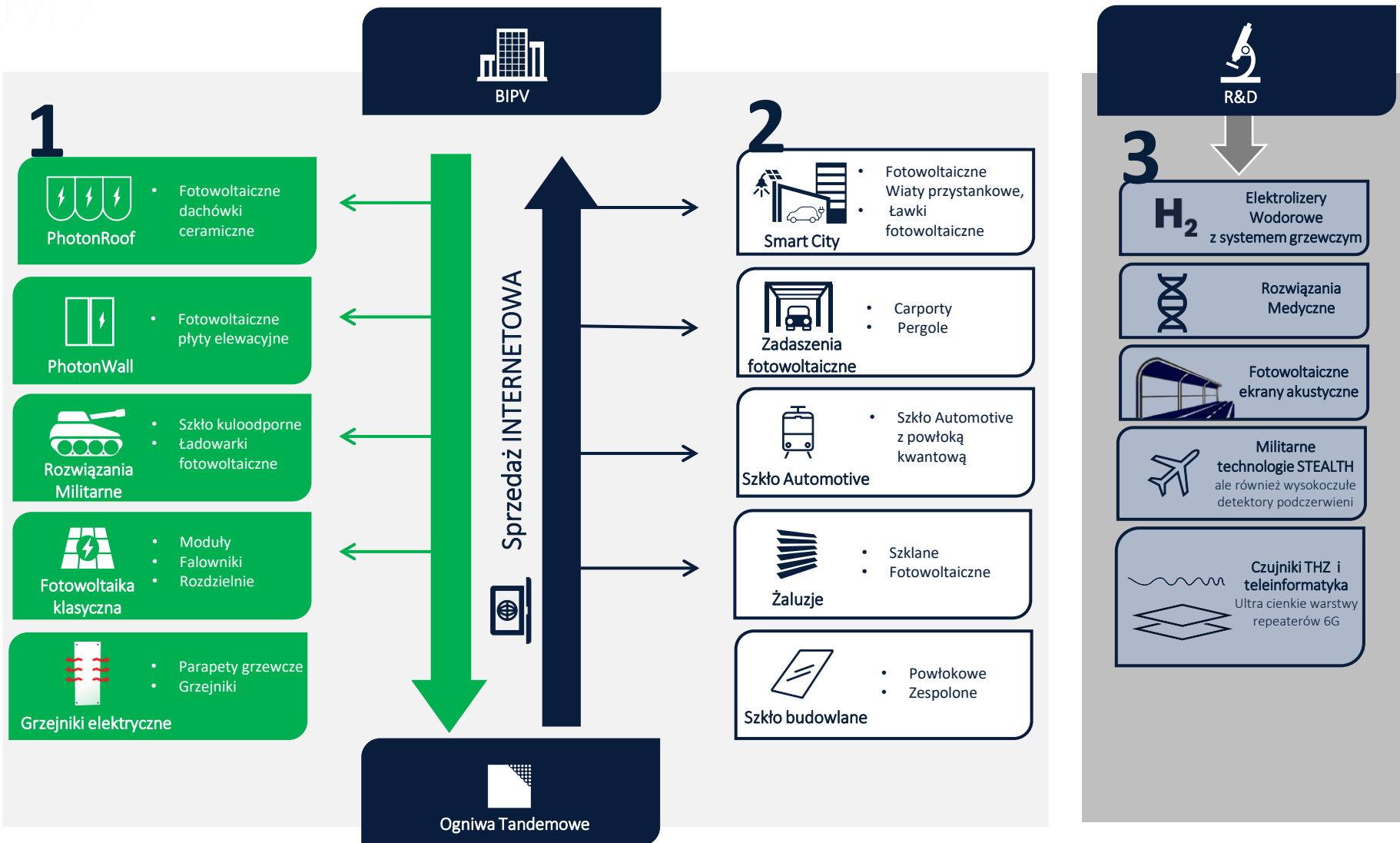
Spółka ML System zawarła umowę z **Santander Corporate & Investment Banking** w zakresie świadczenia usług doradczych podczas realizacji przeglądu opcji strategicznych.

Zakres umowy obejmuje następujące transakcje:

1. objęcie akcji nowej emisji w ramach podwyższenia kapitału przez Spółkę,
2. nabycie akcji Spółki w drodze wezwania na sprzedaż lub zamianę akcji ogłoszonego zgodnie z przepisami Ustawy o Ofercie Publicznej (zgodnie z definicją poniżej), w drodze transakcji poza rynkiem regulowanym lub w drodze transakcji pakietowych,
3. pośrednie nabycie akcji Spółki, w szczególności poprzez nabycie spółki specjalnego przeznaczenia („SPV”), do której zostały wniesione akcje Spółki,
4. zbycie aktywów Spółki,
5. dokonanie połączenia, wydzielenia, zamiany akcji, przekształcenia lub podjęcia innych czynności prawnych zmierzających do strategicznych zmian w zakresie kontroli nad Spółką lub istotnymi składnikami jej majątku.



Poszerzanie linii produktowych oraz podział ze względu na gotowość technologiczną i dojrzałość organizacyjną ML System



- 1** Uruchomienie Środków Krajowych Planów Odbudowy
- 2** Uchwalenie Dyrektywy EPBD z dnia 13 marca 2024r.
zapowiada znaczny wzrost zapotrzebowania rynku europejskiego na produkty BIPV
- 3** Przyjęcie Rozporządzenia Net-Zero Industry Act z dnia 13 czerwca 2024 r.,
stymulującego Europejskich Producentów OZE oraz ich ochrony w zakresie zamówień publicznych i środków wydatkowanych z EU
- 4** Systemy wsparcia w USA wraz z ochroną rynku w postaci ceł na produkty chińskie
Wzrost ceł na chińskie ogniwa fotowoltaiczne z 25 % aż do 50%, a także na moduły z 50% aż do 100%
- 5** Systemy protekcjonizmu w USA
powodują wzrost zainteresowania rynkiem, jak i realnymi decyzjami inwestycyjnymi
- 6** Masowe przenoszenie fabryk z Europy do USA (Meyer Burger)
- 7** Wzrost obszaru opłat emisyjnych
Przyjęcie Dyrektywy EU ETS2 dotyczącej m.in. emisji budynków i transportu



Aktualny stan legislacyjny Dyrektyw

Fala renowacji dla Europy - ekologizacja budynków, tworzenie miejsc pracy, poprawa jakości życia

Strategia „Fala renowacji” zawiera plan działania obejmujący konkretne środki regulacyjne, finansowe i wspomagające, mające na celu co najmniej **podwojenie rocznego wskaźnika renowacji energetycznej budynków do 2030 r.** i wspieranie gruntownych renowacji, co ma **doprowadzić do renowacji 35 milionów modułów budynków do 2030 r.** i do tworzenia miejsc pracy w sektorze budowlanym

Od roku 2025

Od roku 2028

Od roku 2030

Od roku 2040

Od roku 2050

Państwa Członkowskie nie udzielają dofinansowania do instalacji indywidualnych kotłów zasilanych paliwami kopalnymi

Wszystkie nowe budynki zajmowane, eksploatowane lub będące własnością władz publicznych **muszą być zeroemisyjne**
(przesunięcie względem poprzednich założeń)

Wszystkie pozostałe nowe budynki muszą charakteryzować się **zerową emisją**

Należy całkowicie **wycofać kotły na paliwa kopalne**

Bezemisyjność wszystkich istniejących budynków

- 1) Administracja rządowa oczekuje wytycznych ze strony Komisji Europejskiej w zakresie wdrożenia Dyrektywy do prawodawstwa krajowego.
- 2) Brak koncepcji rządowej policzenia jakości budynków i potrzebnych wielkości inwestycyjnych.
- 3) Wprowadzenie klas efektywności energetycznej budynków od A+ do G.

Artykuł 10 Dyrektywy EPBD

poświęcony jest Energii Słonecznej wykorzystanej w Budynkach i nakłada następujące wymagania:



1

Wszystkie nowe budynki będą projektowane w sposób pozwalający zoptymalizować potencjał wykorzystania energii słonecznej na podstawie natężenia promieniowania słonecznego w danym miejscu, co umożliwi późniejszą opłacalną ekonomicznie instalację technologii słonecznych.

2

Obligatoryjny montaż instalacji wykorzystujących energię słoneczną według poniższych kryteriów* :

Do roku 2027

- Na wszystkich nowych budynkach publicznych i budynkach niemieszkalnych o powierzchni użytkowej powyżej 250 m²

Do roku 2028

- Na wszystkich istniejących budynkach publicznych o powierzchni użytkowej powyżej **2000 m²**
- Na istniejących budynkach niemieszkalnych o powierzchni użytkowej powyżej **500 m²** w przypadku gdy budynek zostanie poddany gruntownej renowacji lub działaniu wymagającemu pozwolenia administracyjnego na renowację budynków

Do roku 2029

- Na wszystkich istniejących budynkach publicznych o powierzchni użytkowej powyżej **750 m²**

Do roku 2030

- Na wszystkich nowych budynkach mieszkalnych
- Na wszystkich nowych zadaszonych parkingach dla samochodów fizycznie przylegających do budynków

Do roku 2031

- Na wszystkich istniejących budynkach publicznych o powierzchni użytkowej powyżej **250 m²**

* Wymóg dla budynków odpowiadających względem technicznym, ekonomicznym i funkcjonalnym

Akt UE w sprawie Przemysłu Neutralnego Emisyjnie

Rozporządzenie Parlamentu Europejskiego i Rady (UE) 2024/1735 z dnia 13 czerwca 2024 r. w sprawie ustanowienia ram środków na rzecz wzmocnienia europejskiego ekosystemu produkcji technologii neutralnych emisyjnie i zmieniające rozporządzenie (UE) 2018/1724



ZAMÓWIENIA PUBLICZNE

- **Nakaz stosowania minimalnych obowiązkowych wymogów dotyczących zrównoważenia środowiskowego** (akt wykonawczy określający minimalne wymogi w tej materii ma zostać ustanowiony do 30.03.2025 r.),
- Obowiązek stosowania co najmniej jednego z wskazanych w art. 25 ust 3 warunków, wymogów lub zobowiązań umownych,
- Wkład oferty w odporność – gdy udział konkretnej technologii neutralnej emisyjnie lub jej głównych konkretnych komponentów pochodzących z państwa trzeciego **stanowi ponad 50 % dostaw tej konkretnej technologii neutralnej emisyjnie lub jej głównych konkretnych komponentów w Unii**, zamawiający uwzględniają w postępowaniach jako warunki uczestnictwa
 - a) **zobowiązanie** w okresie obowiązywania zamówienia, aby nie dostarczyć więcej niż 50 % wartości konkretnej technologii z państwa trzeciego,
 - b) **zobowiązanie** aby maksymalnie 50% głównych konkretnych komponentów konkretnej technologii, pochodziło z państwa trzeciego
 - c) **zobowiązanie** uiszczenia opłaty proporcjonalnej w przypadku nieprzestrzegania powyższych, w wysokości co najmniej 10% wartości tych technologii

Wykaz każdego z produktów końcowych technologii neutralnych i ich komponentów zawarty będzie w odrębnym, aktualizowanym rokrocznie akcie wykonawczym.

W terminie do 30.06.2025 wymagania co do Zamówień publicznych obowiązują jedynie zamawiających centralnych, lub zamówień o wartości przekraczającej 25 mln EUR. Po tej dacie obowiązki dotyczą wszystkich zamówień publicznych obejmujących technologie neutralne emisyjnie

Rezolucja z dn. 25.04.2024 r.



1

Przepisy zakładają:

- Uproszczenie ram regulacyjnych technologii neutralnych emisyjnie,
- Zwiększenie produkcji technologii neutralnych emisyjnie,
- Wspieranie konkurencyjnego i odpornego europejskiego przemysłu neutralnego emisyjnie.

2

Założenia Fit for 55 opierają się na planie redukcji emisji gazów cieplarnianych co najmniej o 55% do 2030 roku. 27 państw członkowskich zobowiązało się do przekształcenia UE w pierwszy kontynent neutralny dla klimatu do 2050 r.

Od roku 2030

Od roku 2035

Od roku 2050

Zwiększenie skali produkcji technologii neutralnych emisyjnie, tak by zaspokoić 40% rocznych potrzeb UE w zakresie wdrażania strategicznych technologii neutralnych emisyjnie

Zwiększenie zdolności pochłaniania dwutlenku węgla przez naturalne pochłaniacze do 310 mln ton ekwiwalentu CO₂

Wszystkie nowe samochody osobowe mają być bezemisyjne

Bezemisyjność w transporcie drogowym

Nowy cel w zakresie energii ze źródeł odnawialnych – udział 42,5% (z ambicją osiągnięcia 45%)

Ograniczenie emisji z samochodów osobowych o 55% a z samochodów dostawczych o 50%

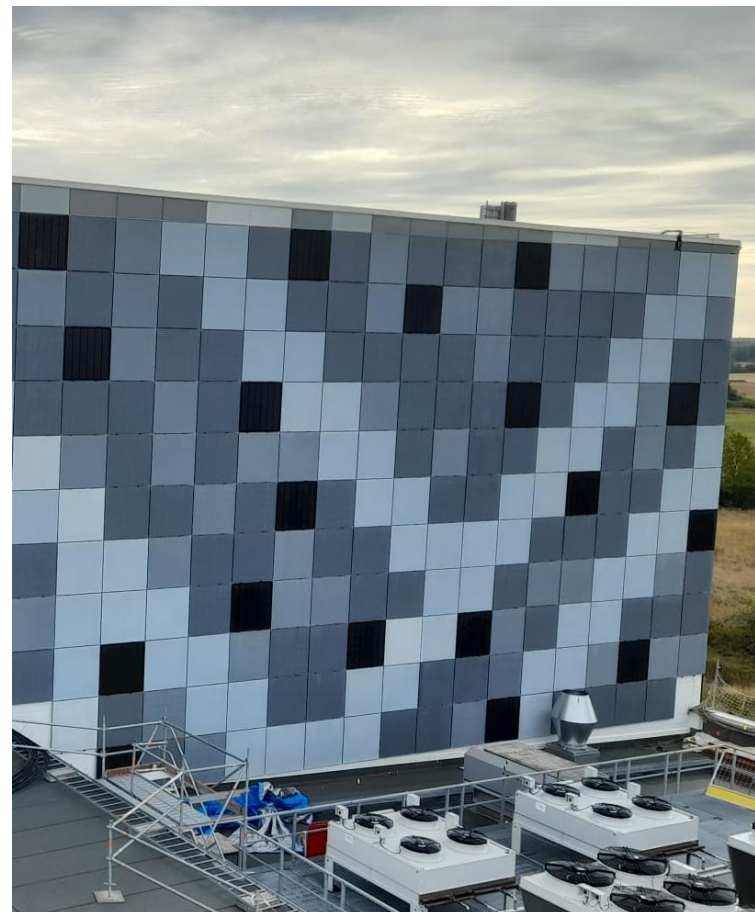
Wszystkie nowe autobusy miejskie i dalekobieżne będą musiały być bezemisyjne. Standardy mają również dotyczyć pojazdów ciężarowych (w tym pojazdów specjalistycznych, takich jak śmieciarki, wywrotki czy betoniarki)

Poprawa efektywności energetycznej o 11,7%

Ograniczenie emisji gazów cieplarnianych o co najmniej 55%



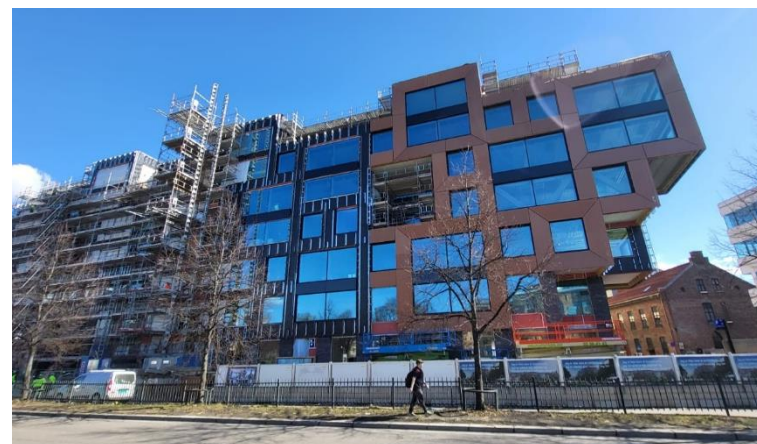
Wybrane realizacje zakończone 1H 2024



Dostawa modułów BIPV wraz z systemem mocowań na pokrycie elewacji nowego magazynu dla szwedzkiego giganta z branży spożywczej - **ICA GRUPPEN**. W Västerås znajduje się kluczowy i tym samym największy punkt logistyczny w/w firmy. Wskazanim projektem rozpoczęta została współpraca ze spółką Kingspan, globalnym dostawcą płyt warstwowych z przeznaczeniem na hale magazynowe i produkcyjne.

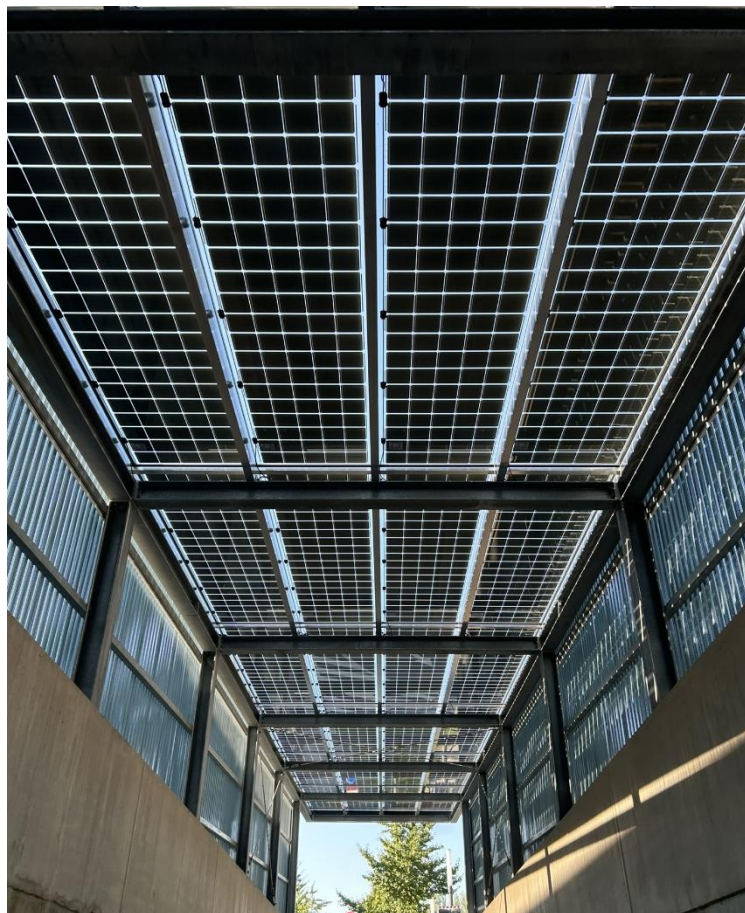


Spółka dostarczyła do projektu nowej siedziby firmy **Veidekke** produkty ML System o powierzchni **1450 m²**. Veidekke jest jednym z największych wykonawców budowlanych w Skandynawii.



Źródło: <https://www.urtekvartalet-prosjekt.no/>

Urtekvartalet jest jedną z największych inwestycji deweloperskich w centrum Oslo. Spółka dostarczyła do projektu produkt ML System o powierzchni **3000 m²**, który został zaimplementowany na fasadzie budynku.

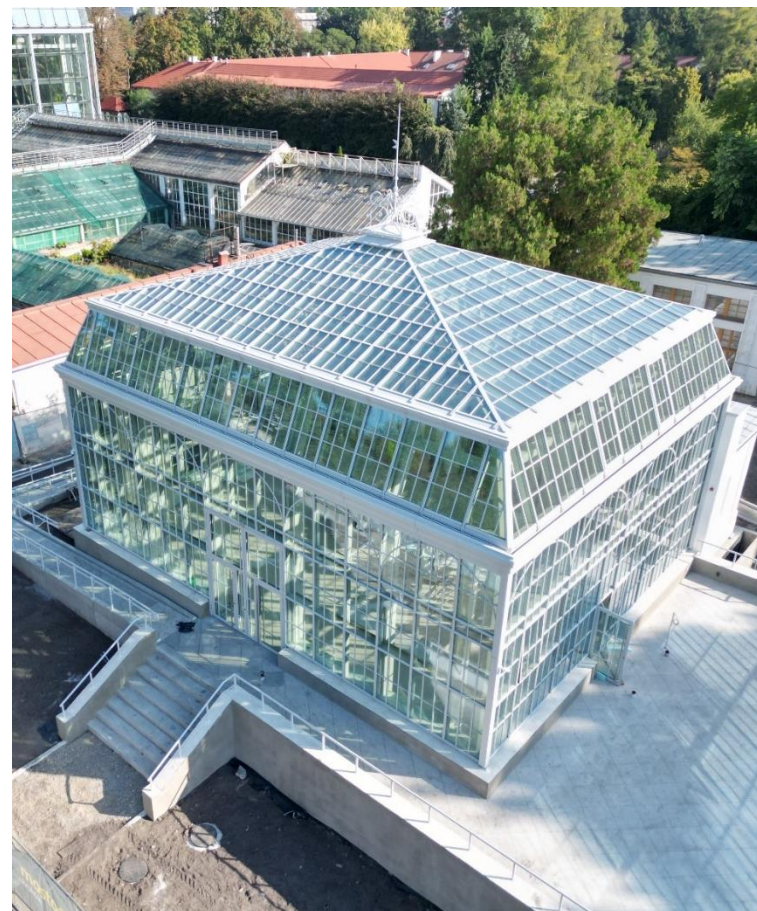


Spółka ML System dostarczyła do projektu produkt o powierzchni **230 m²**, który został zamontowany na zadaszeniu wjazdu do parkingu podziemnego **Szpitala w Klagenfurt**.



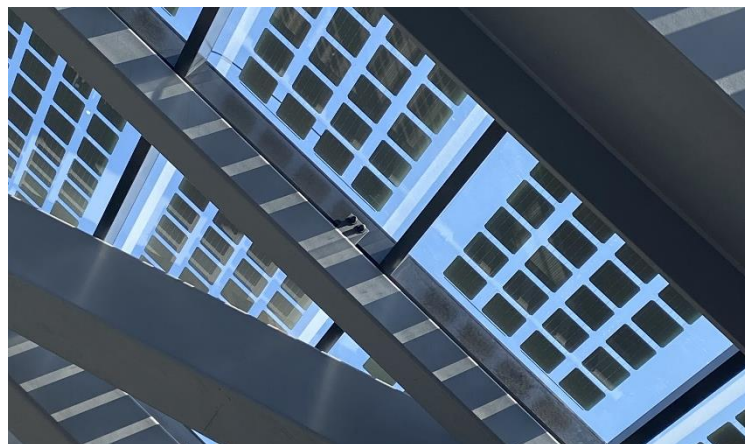
Źródło: https://www.resinet.pl/aktualnosci/rzeszow/budowa-miejskiej-czesci-rzeszowskiego-centrum-komunikacyjnego-zakonczone-zdjecia.html#google_vignette

Spółka dostarczyła do projektu **Rzeszowskiego Centrum Komunikacyjnego** produkt ML System w ilości 192 szt., który zaimplementowany został, m.in. jako zadanie wjazdów na parking podziemny.



Spółka ML System dostarczyła do projektu odbudowy palmiarni produkt o powierzchni **500 m²**. Z pierwotnego obiektu pozostała w całości część murowana, parterowa, częściowo podpiwniczona, a także fundamenty wraz z cokołem stanowiącym pierwotnie podstawę żelaznej konstrukcji. Dzięki dostarczonym przez ML System elementom, **Oranżeria Warszawicza** zyskała oszklenie.

Dworzec Zachodni, Warszawa, Polska



Spółka ML System dostarczyła do projektu modernizacji Dworca Zachodniego produkt o powierzchni **12 tys. m²**. Dzięki zaimplementowanej instalacji, aż **30%** zapotrzebowania energetycznego tego obiektu będzie pokrywane z odnawialnych źródeł energii.

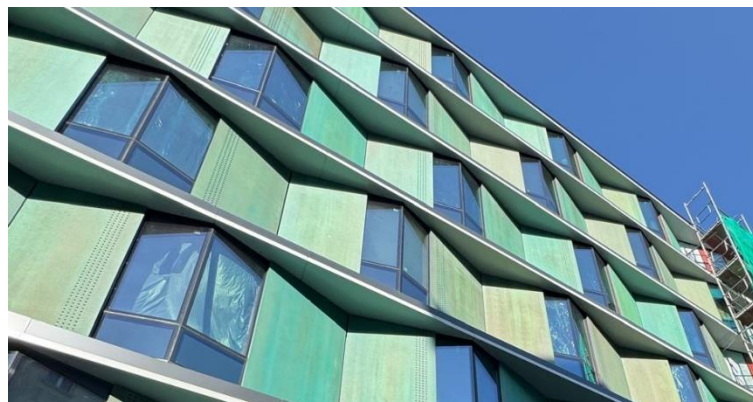
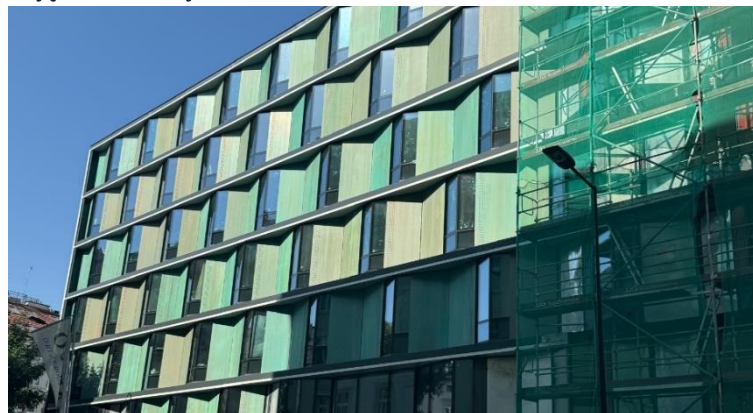


Wybrane realizacje trwające 1H 2024 r.

Wizualizacja



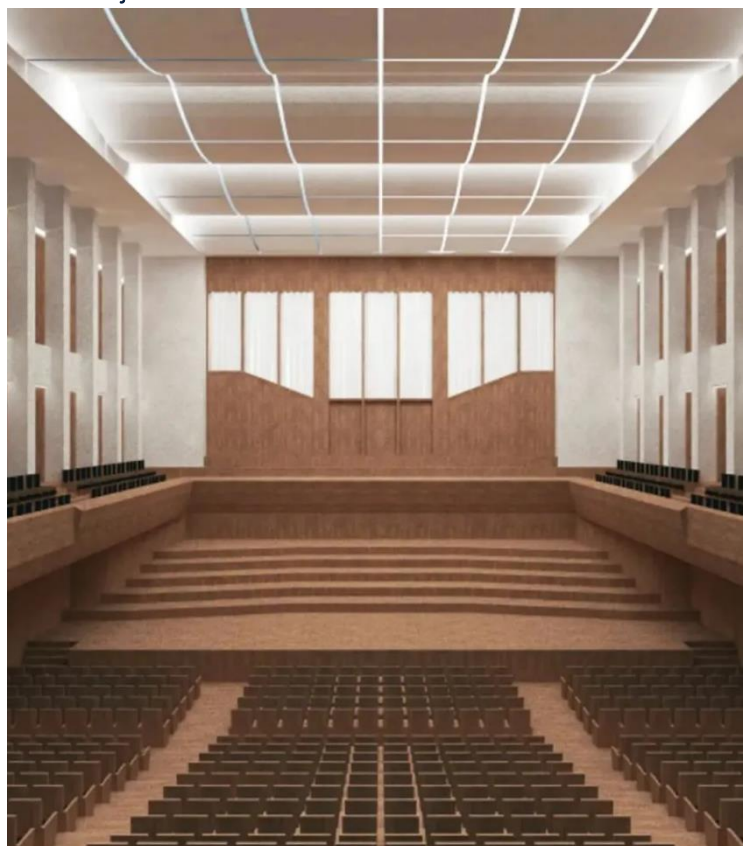
Zdjęcia z realizacji



Źródło: <https://investmap.pl/tribe-krakow-stare-miasto.i9916/zdjecia/643623>

Spółka ML System dostarcza do projektu hotelu **TRIBE Kraków** produkt o powierzchni **1000 m²**. W kontekście rosnącej świadomości ekologicznej, hotel został zaprojektowany z myślą o zrównoważonym rozwoju, o czym świadczyć ma certyfikat BREEAM Excellent. Spółka ML System w zakresie tego projektu jest w trakcie uruchamiania systemu PV wraz z implementacją oprogramowania **ML SCADA**.

Wizualizacja

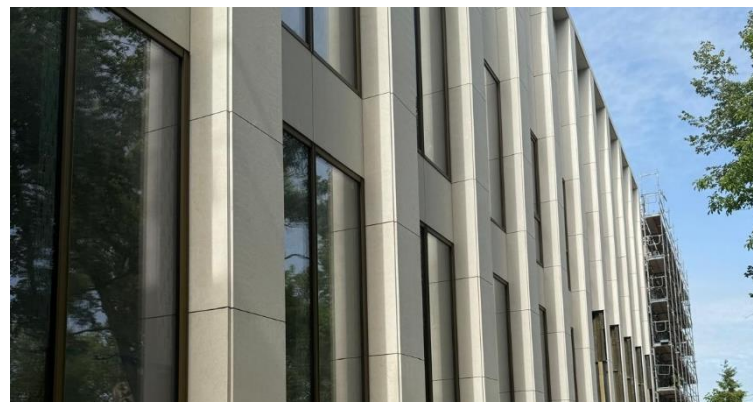


Źródło: <https://investmap.pl/trwa-budowa-krakowskiego-centrum-muzyki-film.a308142>

Zdjęcia z realizacji



Źródło: <https://investmap.pl/centrum-muzyki.i13990/zdjecia/>



Krakowskie Centrum Muzyki, do którego ML System dostarcza produkt o powierzchni **1500 m²** to flagowa inwestycja, którą dla miasta realizuje Agencja Rozwoju Miasta Krakowa. Obiekt stanie się miejscem dla wielu wydarzeń muzycznych i artystycznych w stolicy małopolski.

Wizualizacja



Źródło: <https://investmap.pl/trwa-budowa-wimy-widzewskiej-manufaktury-jak-zmienia-sie-nowa-perla-lodzi.a306714>

Zdjęcie z realizacji



Fot. Joanna Chrzanowska

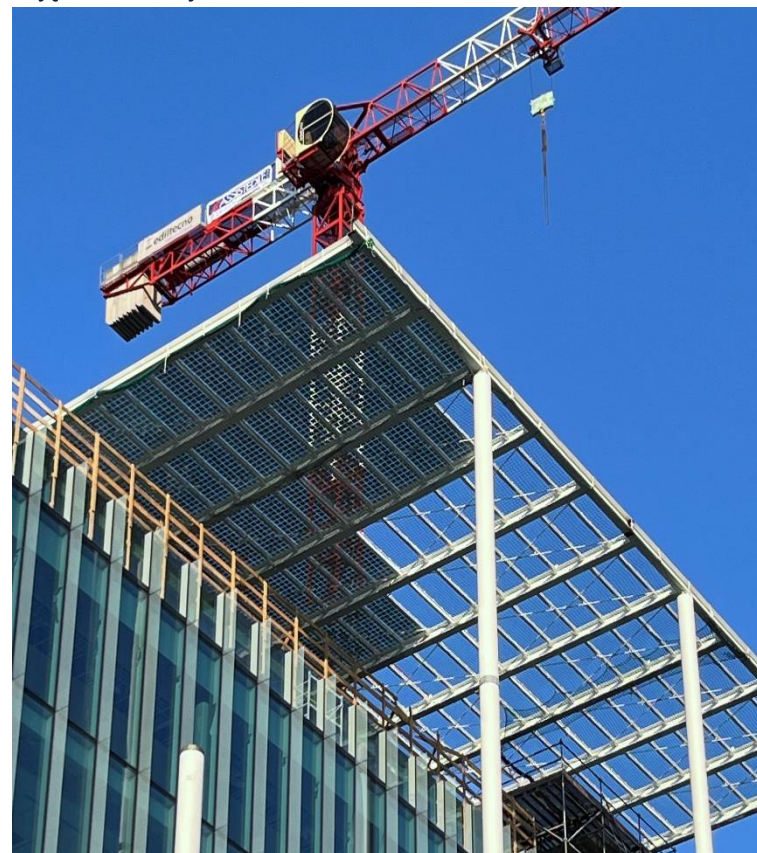
WIMA Widzewska Architektura to projekt mixed-use oferujący jednocześnie biura, mieszkania na wynajem, lokale handlowo-usługowe oraz otwarte przestrzenie do odpoczynku i rekreacji. Spółka ML System dostarcza do projektu łącznie **8000 m²** produktu.

Siedziba banku Casa BFF, Mediolan, Włochy

Zdjęcia z realizacji



Zdjęcia z realizacji

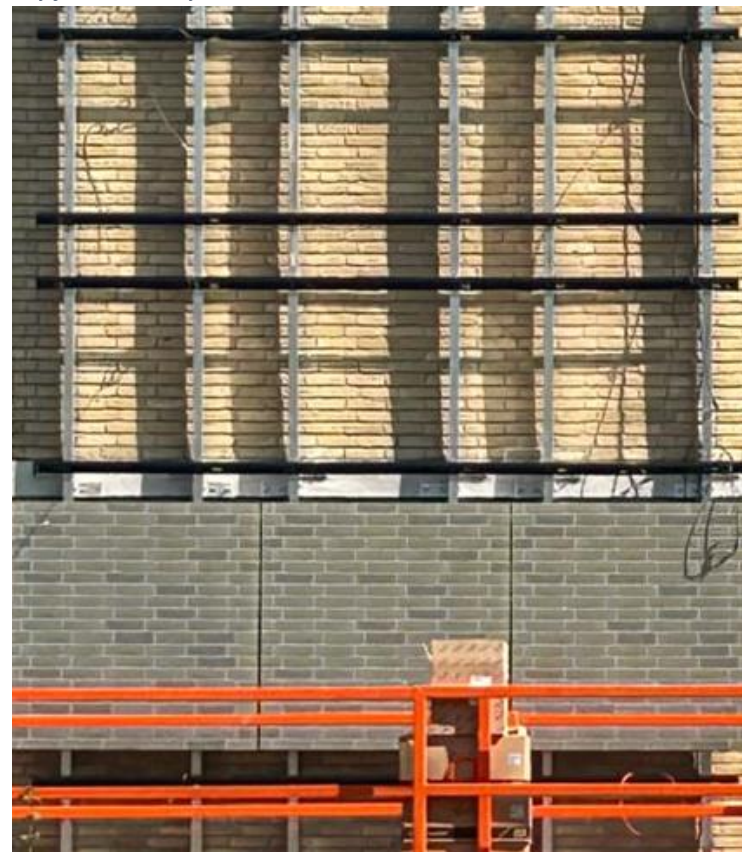


BFF Banking Group jest największym niezależnym specjalistycznym podmiotem finansowym we Włoszech i wiodącym graczem w Europie. Spółka ML System dostarcza do projektu siedziby banku w Mediolanie **796 szt.** produktu o łącznej powierzchni **2197 m²**.

Zdjęcia z realizacji



Zdjęcia z realizacji



Spółka ML System dostarcza do projektu budynku mieszkalnego w Rotterdamie produkty o łącznej powierzchni **150 m²**. Zaimplementowana na froncie budynku fasada imitować będzie żółtą cegłę po to, aby utrzymać obecny wygląd budynku jednocześnie zwiększając jego walory energetyczne.

Wizualizacja



Źródło: https://cavatina.pl/cavatina_projects/grundmanna-office-park/

Wizualizacja



Grundmanna Office Park to kompleks biurowy w trakcie budowy zlokalizowany w centralnej części Katowic. Spółka ML System dostarcza do projektu 6 500 m² produktu.

Wizualizacje trwających projektów

Projekty zagraniczne

■ Dworzec, Drammen, Norwegia



Źródło: <https://www.vestreviken.no/om-oss/nyheter/det-bygges-gangbro-fra-brakeroya-stasjon-til-nytt-sykehus-i-drammen>

■ APPLE, Cork ,Irlandia



Źródło: <http://surl.li/spple>

Wizualizacje trwających projektów

Projekty zagraniczne

■ Innovation Green House, Bonn, Niemcy



Źródło: <https://www.bonnvisio.com/projekte/innovation-green-house>

■ EW Goms, Goms, Szwajcaria



Źródło: https://www.bauatelier12.ch/projekte/ew-goms-125#.tag_11



Slajdy dodatkowe

1 PRODUKT 1 MONTAŻ 2 FUNKCJE



BIPV ML System:

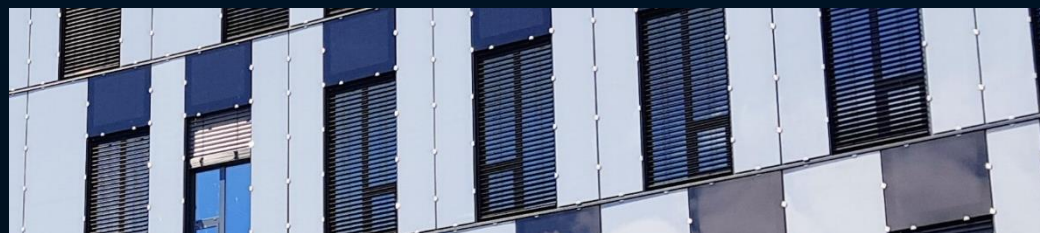
Produkcja płyt elewacyjnych, szkła budowlanego, dachówki fotowoltaicznej wraz z kompletnym, certyfikowanym systemem mocowań i elementów instalacji OZE. Produkty ML System są kompatybilne z większością dostępnych na rynku europejskim mocowań.



BIPV ML System:

BIPV to technologia OZE, która gwarantuje najszybszy zwrot z inwestycji – nawet do 1 roku, bez systemów dodatkowego wsparcia*.

*Koszt liczony, jako różnica do zastosowania zwykłego materiału budowlanego, jednocześnie produkująca darmową energię.



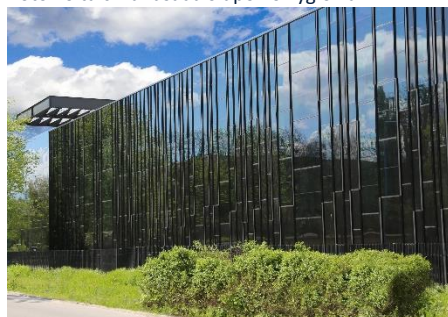
Technologia BIPV (ang. building integrated photovoltaics) polega na zamienianiu tradycyjnych materiałów budowlanych wykorzystywanych w elewacji czy pokryciach dachowych (ceramiki, płyt kompozytowych) na materiały, które generują energię ze słońca.



BIPV

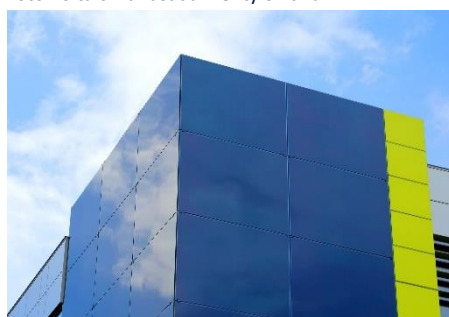
Producent kompletnych rozwiązań fotowoltaiki zintegrowanej z budownictwem

Fotowoltaiczna fasada słupowo-ryglowa



WUM, Warszawa

Fotowoltaiczna fasada wentylowana



Wyższa Szkoła Techniczna, Katowice

Dachówka fotowoltaiczna



Ekspozytor produktowy, Zaczerwie

Świetlik fotowoltaiczny



WFOŚiGW, Łódź

Luminescencyjne moduły BIPV (no frost)



Dworzec Lokalny, Rzeszów

Żaluzje fotowoltaiczne z systemem mocowań



Uniwersytet Jagielloński, Kraków

BIPV najbardziej opłacalną technologią OZE



PRODUKCJA SZKŁA SPECJALISTYCZNEGO ML GLASS

Szko dla branzy budowlanej, automotive, militarnej, morskiej.



Szyba z aktywną powłoką kwantową



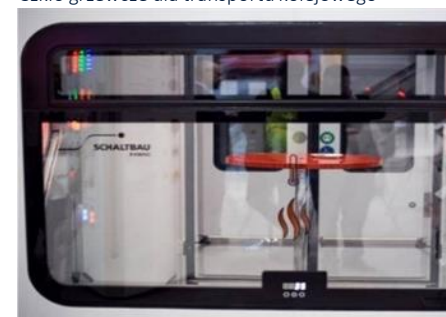
Siedziba ML System, Zaczernie

Szko fotowoltaiczne w autobusach wodorowych

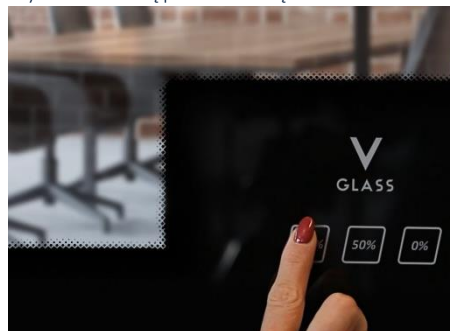


Autobusy Autosan

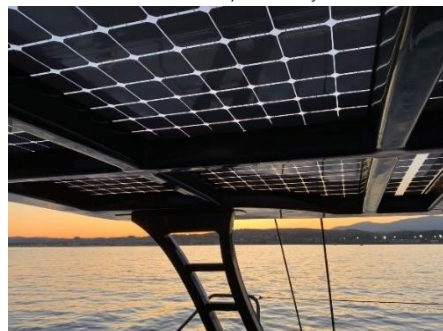
Szko grzewcze dla transportu kolejowego



Szyba ze zmienną przeziernością



Ultracienkie szkło i moduły BIPV na jachcie



Sunreef Yachts

Szko z podświetleniem



Carport pod siedzibą ML System, Zaczernie



WYSPECJALIZOWANY DZIAŁ B+R

Światowej klasy, unikatowy sprzęt laboratoryjny i wysoce wyspecjalizowany zespół badawczy.

Ponad **30 specjalistów** z obszaru fizyki kwantowej, automatyki, robotyki, konstrukcji, technologii produkcji, inżynierii materiałowej, elektroniki.

Lutownica bezstykowa



Magnetron



Skaningowy mikroskop elektronowy



Wykwalifikowany dział **B+R** tworzy przewagi technologiczne dla produktów ML System, a także realizuje zlecenia zewnętrzne.

Doskonałym potwierdzeniem jakości i słuszności wdrażanych przez ML System innowacji są uzyskane na przełomie kilkunastu ostatnich lat patenty – do dnia publikacji przyznano ich 19, a 7 kolejnych złożonych wniosków oczekuje na rozpatrzenie.

Rozwiązania ML System zaimplementowane na budynkach siedziby spółki



W ROKU
2023

524,5 tony
zaoszczędzonego
CO₂

765,65 MWh
wyprodukowanej energii

87 067
zaoszczędzonych
Drzew



Fotowoltaiczne
Bariery
akustyczne



Szyby
kwantowe



Drzwi z
podświetleniem
krawędziowym



Carporty
fotowoltaiczne



Kolorowe
Moduły PV



Fotowoltaiczne
żaluzje



Klasyczne
Moduły PV



Fotowoltaiczne
lampy



Fotowoltaiczna
Fasada
wentylowana



Fotowoltaiczne
panele
elewacyjne

