



Rozszerzenie Strategii o nowe produkty ery kwantowej

Maj 2023

Niniejszy dokument został przygotowany przez ML System S.A. („ML SYSTEM”) z siedzibą w miejscowości Zaczernie nr 190G (36-062), wpisanej do rejestru przedsiębiorców Krajowego Rejestru Sądowego przez Sąd Rejonowy w Rzeszowie, XII Wydział Gospodarczy Krajowego Rejestru Sądowego, pod numerem 0000565236, NIP 5170204997, REGON 180206288, kapitał zakładowy 6 484 243 zł, w całości wpłacony.

Oświadczenia dotyczące przyszłości zawarte w niniejszym dokumencie, w szczególności takie jak przewidywania co do przychodów czy rozwoju grupy kapitałowej ML SYSTEM („Grupa ML SYSTEM”), zostały ustalone na podstawie szeregu założeń, oczekiwań oraz projekcji, a w związku z tym obciążone są ryzykiem niepewności i mogą ulec zmianie pod wpływem czynników zewnętrznych jak i wewnętrznych i nie należy traktować ich jako wiążących prognoz. Ani ML SYSTEM, ani osoby działające w jej imieniu, w szczególności członkowie Zarządu ML SYSTEM, doradcy ML SYSTEM, ani jakiegokolwiek inne osoby nie udzielają zapewnienia, że przewidywania dotyczące przyszłości zostaną spełnione, w szczególności nie gwarantują zgodności przyszłych wyników lub wydarzeń z tymi oświadczeniami jak również tego, że przyszłe wyniki ML SYSTEM nie będą się istotnie różnić od przewidywanych. Informacje i dane zawarte w niniejszym dokumencie nie stanowią w szczególności przyrzeczenia ML SYSTEM dotyczącego osiągnięcia określonych wyników finansowych przez Grupę ML SYSTEM ani określonego poziomu wyceny Grupy ML SYSTEM w przyszłości.

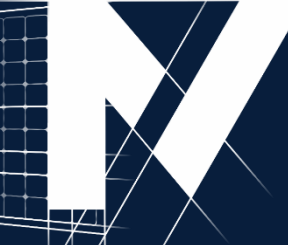
Istotnym zmianom mogą podlegać informacje zamieszczone w niniejszym dokumencie. ML SYSTEM nie przewiduje, by niniejszy dokument podlegał zmianie, aktualizacji lub modyfikacji w celu przedstawienia zmian zaistniałych po dniu jego publikacji, o ile nie będzie to wymagane przez właściwe przepisy prawa.

Niniejszy dokument ma charakter wyłącznie informacyjny, nie stanowi oferty ani zaproszenia do składania ofert w rozumieniu odpowiednio art. 66 i art. 71 ustawy z dnia 23 kwietnia 1964 r. Kodeks cywilny (Dz. U. z 1964 r. Nr 16 poz. 93 z późn. zm.), w szczególności oferty ani zaproszenia do nabycia jakichkolwiek papierów wartościowych ML SYSTEM ani też zachęty do składania ofert nabycia lub zapisu na papiery wartościowe ML SYSTEM, ani też oferty publicznej papierów wartościowych ML SYSTEM w rozumieniu art. 2 lit. d Rozporządzenia Parlamentu Europejskiego i Rady (UE) 2017/1129 z dnia 14 czerwca 2017 r. w sprawie prospektu, który ma być publikowany w związku z ofertą publiczną papierów wartościowych lub dopuszczeniem ich do obrotu na rynku regulowanym oraz uchylenia dyrektywy 2003/71/WE (Dz.U.U.E.L.2017.168.12).

Niniejszy dokument nie stanowi informacji o papierach wartościowych ML SYSTEM i warunkach ich nabycia lub objęcia stanowiącej wystarczającą podstawę do podjęcia decyzji o nabyciu lub objęciu tych papierów wartościowych. Niniejszy dokument nie podlega dystrybucji w Stanach Zjednoczonych Ameryki, Australii, Kanadzie, Republice Południowej Afryki ani Japonii.

Każda osoba będąca w posiadaniu niniejszego dokumentu jest odpowiedzialna za przeprowadzenie własnej analizy informacji zawartych lub wymienionych w niniejszym dokumencie oraz za dokonanie oceny merytorycznej i ryzyk związanych z informacjami opisanymi w niniejszym dokumencie.

Wszelka odpowiedzialność ML SYSTEM, osób działających w jej imieniu, w szczególności członków Zarządu ML SYSTEM, doradców ML SYSTEM, pracowników i współpracowników wyżej wymienionych osób oraz jakiegokolwiek innych osób w związku z niniejszym dokumentem i zawartymi w nim informacjami jest wyłączona. Wyżej wymienione osoby nie ponoszą żadnej odpowiedzialności za decyzje inwestycyjne osoby, w której posiadaniu znajduje się niniejszy dokument lub która miała, choćby pośrednio, dostęp do jej treści, i ich skutki, w szczególności za poniesione przez taką osobę szkody (zarówno za rzeczywistą stratę, jak i utracone korzyści).



Dawid Cycoń
Prezes Zarządu,
Założyciel



Edyta Stanek
Wiceprezes Zarządu,
Założycielka



Anna Warzybok
Wiceprezes Zarządu



Grupa Kapitałowa ML System



Wiodący podmiot BIPV w kraju i na świecie, oferujący innowacyjne produkty ery kwantowej

ML System to polski producent rozwiązań BIPV o zasięgu globalnym. Od czasu istnienia, tj. od 2007 r. Spółka zrealizowała kilkaset unikatowych projektów w kraju i na świecie, rozwijając ofertę o nowatorskie w skali światowej produkty kwantowe.



Przyspieszająca transformacja energetyczna motorem wzrostu popytu i zmian w legislacji

Silne ukierunkowanie UE na transformację energetyczną uwidocznione m.in. w europejskim projekcie rewizji dyrektywy o efektywności energetycznej budynków EPBD, którego Spółka będzie beneficjentem.



Unikalny know-how, innowacyjne projekty kwantowe lewarowane nierozwadniającym kapitałem

Dynamiczny rozwój spółki oparty jest na innowacyjnych, skutecznie komercjalizowanych projektach B+R w obszarze rozwiązań kwantowych. Unikatowe produkty, oparte na autorskich technologiach kwantowych chroni obecnie 16 patentów. Dotychczas Spółka pozyskała 294 mln zł dofinansowania grantowego na rozwój innowacyjnych technologii.



Strategia 2020-2024 „Nowa Era Kwantowa”: Dynamiczny wzrost przychodów z celem ponad 400 mln zł w 2024 r. i potencjałem dalszego wzrostu udziału wysokomarżowych produktów ery kwantowej

W 2022 r. ML System osiągnął rekordowy poziom przychodów ze sprzedaży na poziomie 282 mln zł, stanowiący ponad dwukrotność przychodów z 2020 r. Wzrost ten wynikał głównie ze wzrostu przychodów z podstawowej działalności - BIPV. Przychody nowej ery kwantowej stanowiły w 2022 r. 13% przychodów ze sprzedaży.



Rozszerzenie Strategii o innowacyjne w skali światowej produkty - fotowoltaiczną dachówkę ceramiczną oraz fotowoltaiczny panel elewacyjny z celem sprzedaży seryjnej o wartości ponad 200 mln zł rocznie

W ramach rozszerzenia strategii „Nowej Ery Kwantowej” ML System planuje uruchomienie seryjnej produkcji fotowoltaicznych dachówek ceramicznych oraz fotowoltaicznych płyt elewacyjnych. Dzięki rozszerzeniu portfolio o nowe produkty, Spółka oczekuje dodatkowej sprzedaży w kwocie nie mniejszej niż 200 mln zł rocznie.

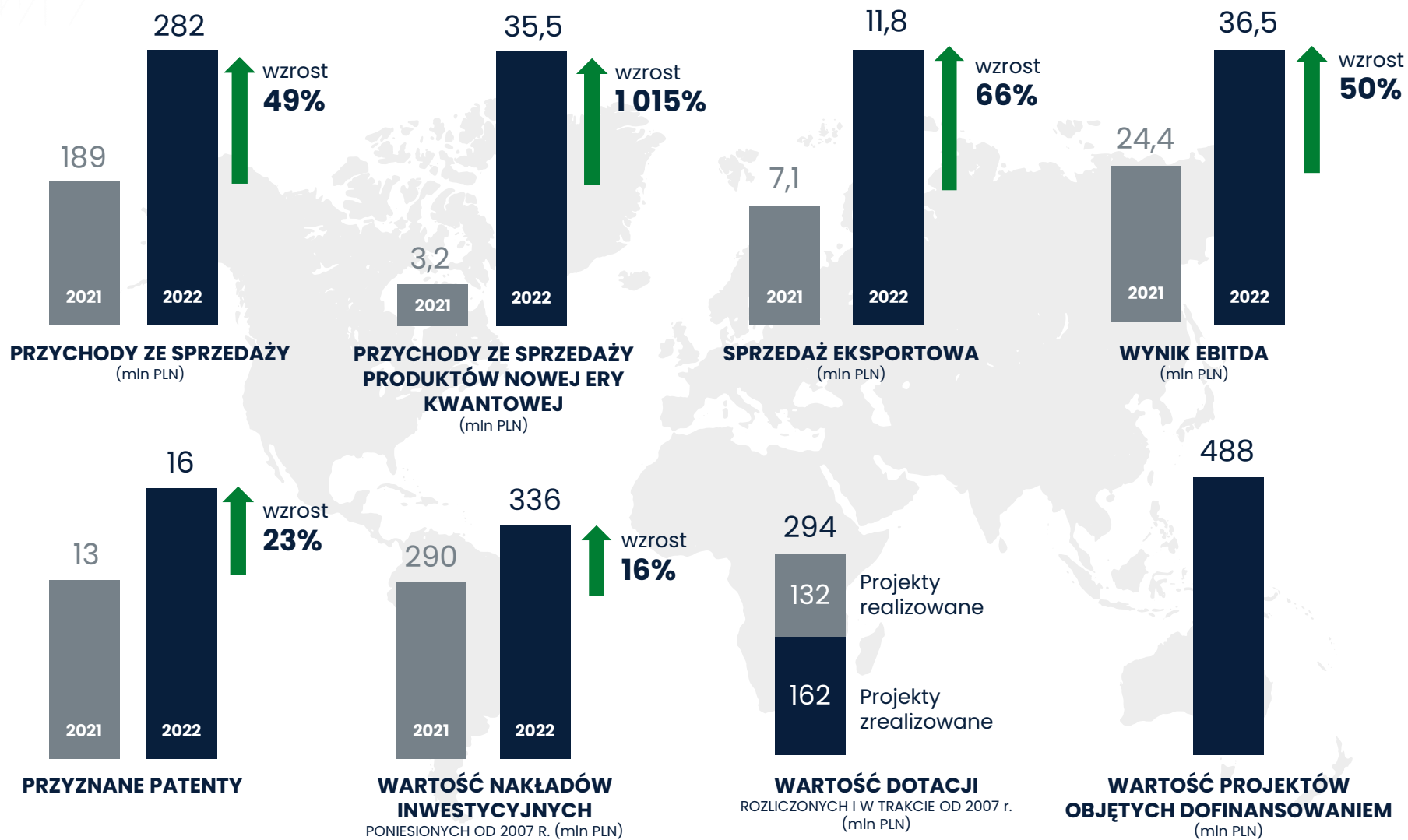


Ekspozycja inwestycyjna doskonale odpowiadająca wymogom ESG

ML System stanowi bardzo atrakcyjną propozycję dla inwestorów poszukujących inwestycji w firmy świadome ekologicznie oraz działające na rzecz zrównoważonego rozwoju. Obecnie Spółka przygotowuje się do raportowania ESG.

ML System / fakty i liczby

stan na koniec 2022 r.



Główne obszary działalności ML System



BIPV – Fotowoltaika zintegrowana z budynkami

Moduły i systemy BIPV



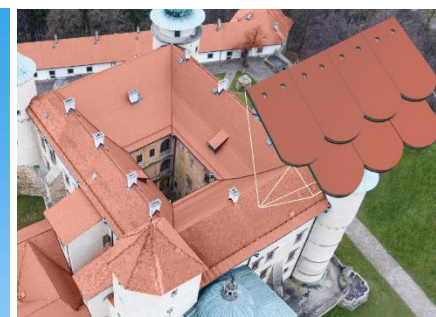
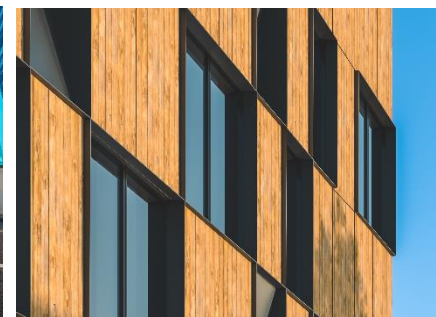
Produkty ery kwantowej

Szyby z powłokami kwantowymi



Nowe produkty ery kwantowej

Fotowoltaiczne dachówki ceramiczne,
Fotowoltaiczne płyty elewacyjne



„Nowa Dyrektywa Budynkowa” UE

Mapa drogowa

- Kraje Unii 14 marca 2023 roku zobowiązane zostały do wprowadzenia przepisów prawnych i administracyjnych, których efektem ma być ujednoczenie standardów sprawności energetycznej w budownictwie, dzięki czemu możliwe będzie egzekwowanie rygorystycznych wymagań efektywności energetycznej założonych przez UE na kolejne lata.

Mapa drogowa:



● Od roku
2026

Wszystkie nowe budynki zajmowane, eksploatowane lub będące własnością władz publicznych powinny być zeroemisyjne

○ Od roku
2027

Budynki niemieszkalne i publiczne muszą osiągnąć klasę energetyczną E

● Od roku
2028

Wszystkie nowe budynki prywatne powinny być zeroemisyjne
Wszystkie istniejące budynki powinny być wyposażone w technologie słoneczne

○ Od roku
2030

Budynki mieszkalne będą musiały osiągnąć co najmniej klasę energetyczną E

○ Od roku
2032

Budynki mieszkalne poddane gruntownej renowacji powinny być zeroemisyjne

○ Od roku
2035

Państwa członkowskie będą musiały zaplanować stopniowe wycofanie ogrzewania paliwami kopalnymi

Planowane systemy wsparcia:

Przystępne finansowanie i zachęty podatkowe

Paszporty renowacji opisujące drogę nieruchomości do celów efektywności energetycznej

	KLASYCZNA FOTOWOLTAIKA	FOTOWOLTAICZNE SYSTEMY POKRYCIA DACHOWEGO	PRODUKTY ML SYSTEM
 <p>NORMY FOTOWOLTAICZNE</p>	✓	✓	✓
 <p>NORMY BUDOWLANE</p>	✗	✓	✓
 <p>NORMY BUDOWLANE W ZAKRESIE KLASYFIKACJI PPOŻ DLA POWIERZCHNI POWYŻEJ 1000 M2 *</p>	✗	✗	✓
 <p>NORMY ELEKTRYCZNE</p>	✗	✗	✓
 <p>NORMY ŚRODOWISKOWE W BUDOWNICTWIE</p>	✗	✗	✓



* Klasyfikacja jako materiał nierozprzestrzeniający ognia



ROZSZERZENIE STRATEGII O NOWE PRODUKTY ERY KWANTOWEJ

OBECNIE:

Krajowa i globalna sprzedaż projektowa, w której spółka specjalizuje się od kilkunastu lat



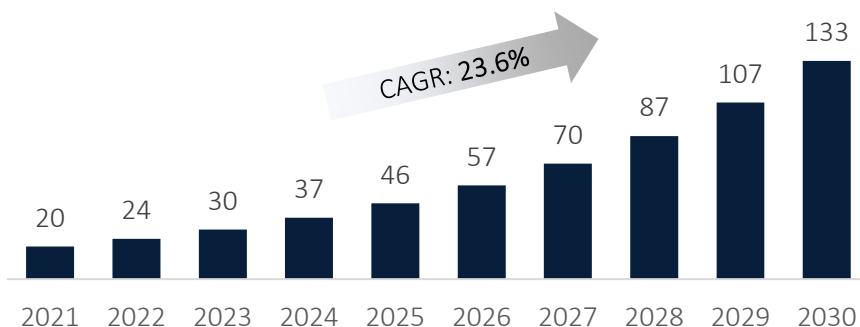
PO REALIZACJI STRATEGII:

Krajowa i globalna Sprzedaż seryjna + Sprzedaż projektowa



Europa, wspierana środowiskowymi oraz energooszczędnymi dyrektywami, może stać się największym beneficjentem dynamicznego wzrostu BIPV na świecie

Globalny rynek BIPV, w tym fotowoltaika dachowa (mld USD)



1

Globalna wartość rynku BIPV wzrośnie do 2030 r. blisko 7x (CAGR=24%)

2

Kluczowy dla BIPV region to Europa – blisko 40% globalnego rynku

3

W wyniku wdrożenia dyrektyw budynkowych udział Europy będzie ulegał dalszemu zwiększeniu

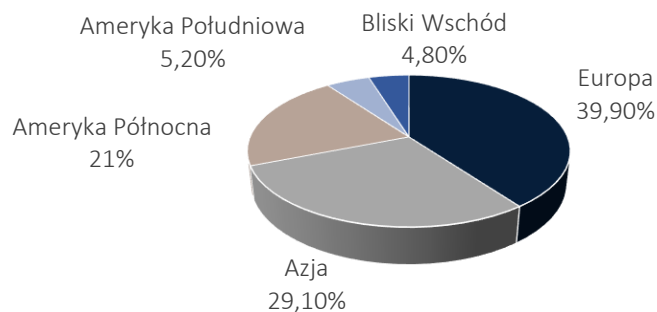
4

Fotowoltaiczne instalacje dachowe będą dominowały w krajach Europy Zachodniej oraz USA

5

Niemieckie instalacje PV osiągają moce 1000 GWp z czego aż 440 GWp to elewacje

Regionalny podział rynku BIPV w 2021 r. (%)

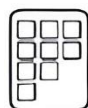


Źródło: Building Integrated Photovoltaics Market Report 2022 to 2030, Precedence Research, październik 2022 r., https://www.glasstec.de/de/Media_News/Presse/Pressematerial/Fachartikel/Fachartikel_Nr_3_Bauwerkintegrierte_Photovoltaik_%28BIPV%29?local_lang=2

Lipiec 2020

po 2023 (w ramach realizacji strategii)

Produkty



PV



BIPV



Szkoło specjalistyczne



PV



BIPV



Szkoło specjalistyczne

**NEW
QUANTUM
ERA**



Szyby z powłokami kwantowymi

**R&D
PROJECTS**



QDrive



Fotowoltaiczne
ogniwo tandemowe

Nakłady

Nakłady inwestycyjne : 56,6 mln zł

Nakłady inwestycyjne 2020-24: 159 - 216 mln zł

Wyniki
finansowe



Przychody: 108,7 mln zł

EBITDA: 21,1 mln zł

Po 2023:
Przychody: >400 mln zł

Tu jesteśmy (2022)



PV



BIPV



Szkoło specjalistyczne

**NEW
QUANTUM
ERA**



Szyby z powłokami kwantowymi

35 mln zł przychodów, przy marży EBITDA >40%

Produkty

Capex

Capex w latach 2019-22 na produkty Nowej Ery
Kwantowej: **86,1 mln zł**
(w 2023 r. dodatkowo do poniesienia **133 mln zł**)

Wyniki
finansowe

Przychody: **>280 mln zł**
EBITDA: **37 mln zł**

Rozszerzenie Strategii

SPRZEDAŻ PROJEKTOWA



PV



BIPV



Szkoło specjalistyczne

**NEW
QUANTUM
ERA**



**Szyby z powłokami
kwantowymi**

SPRZEDAŻ SERYJNA



**Fotowoltaiczne dachówki ceramiczne
+ fotowoltaiczne płyty elewacyjne**

Capex 2023-24 na nowe produkty Nowej Ery
Kwantowej: **120 mln zł**

Dodatkowe przychody: **200 mln zł** w ujęciu rocznym,
przy atrakcyjnej **dwucyfrowej** marży EBITDA

Nowe produkty ML System są efektem kilkuletnich prac rozwojowych we współpracy z wiodącymi Europejskimi producentami pokryć dachowych i kompetencji zbudowanych na komercjalizacji technologii kwantowych.

1

THE FIRST GLOBAL QUANTUM LAYER TECHNOLOGY

USED IN PROFESSIONAL, CERTIFIED BUILDING MATERIALS

Połączenie:

- trwałości tytanu,
- odporności ceramiki
- funkcjonalności struktur kwantowych
- wydajności dzięki nowym technologiom



INSPIRED BY **NATURE**, POWERED BY **FUTURE**

Uruchomienie seryjnej produkcji nowych produktów ery kwantowej



STOSUNEK CENY DO MOCY

CENA x MOC

Fotowoltaiczna dachówka ceramiczna ML System

≈

Suma klasycznego pokrycia z instalacją PV

CENA x MOC

Fotowoltaiczne płyty elewacyjne ML System

<

Suma klasycznych płyt elewacyjnych i instalacji PV

FUNKCJONALNOŚĆ

Klasyczna dachówka ceramiczna



+

Standardowy panel fotowoltaiczny



=

Fotowoltaiczna dachówka ML System



Klasyczny materiał budowlany



+

Standardowy panel fotowoltaiczny



=

Fotowoltaiczny panel elewacyjny ML System



Fotowoltaiczna dachówka ceramiczna ML System

Estetyka, Ekonomika, Prostota i Trwałość

Oferowana przez ML System **fotowoltaiczna dachówka ceramiczna** została starannie **dopasowana kształtem, barwą, wymiarami, powierzchnią i systemem mocowania** do standardowych rozwiązań ceramicznych dachówek popularnych w Europie.

ML System przewyższa wymagania dla klasycznej dachówki:

- Zerowa nasiąkliwość
- Doskonała prostoliniowość na poziomie poniżej 1,5%
- Współczynnik wichrowatości poniżej 1,5 % względem PN-EN 1024
- Odporność na wiatr do 250 km/h
- Odporność na agresywne chemicznie środowisko przebadana w komorze solnej oraz amoniakalnej.
- Przetestowana trwałość koloru na degradację w komorze klimatycznej UV

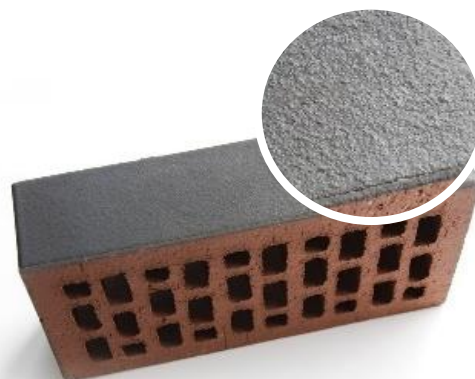


Fotowoltaiczne panele elewacyjne ML System

Trwałość, Detal , Wydajność i Gotowość certyfikacyjna



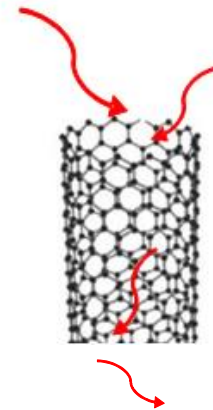
Specjalna struktura powierzchni fotowoltaicznych paneli elewacyjnych zachowuje naturalny wygląd, strukturę, barwę, porowatość tradycyjnych materiałów budowlanych, takich jak *drewno, cegła, kamień, granit czy beton*.



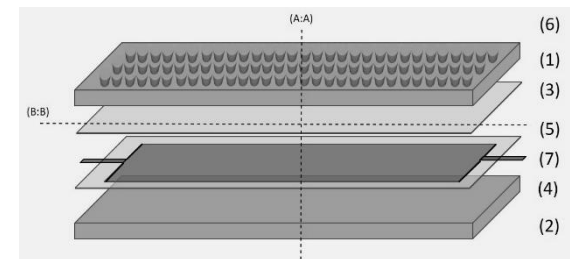
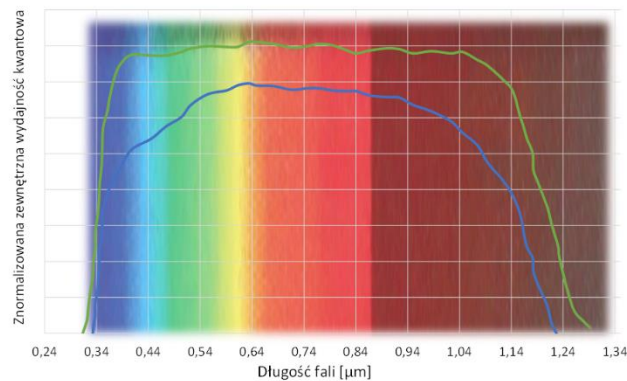


Rozwiązanie technologiczne oraz produkt chroniony zgłoszeniami patentowymi i wzorami przemysłowymi

+ 30 % WIĘKSZE UZYSKI



Wydajność konwersji
— Klasyczne moduły PV — Produkt ML System



> Harmonogram realizacji inwestycji:



2 kwartał 2024
gotowość do rozruchu
zautomatyzowanej linii
produkcyjnej

3 kwartał 2024
rozpoczęcie produkcji

2 połowa 2025
osiągnięcie pełnych mocy
produkcyjnych w szacowanej
wysokości

50 tys. m² miesięcznie

> Dodatkowe zatrudnienie:



120 pracowników
w systemie pracy dwuzmianowej

> Komerccjalizacja / kanały dystrybucji:

- wiodący europejscy producenci materiałów budowlanych i pokryć dachowych

> Nakłady inwestycyjne i źródła finansowania:



120 mln zł

CAPEX w latach
2023-24

na rozwój produkcji
ceramicznych dachówek
fotowoltaicznych oraz
fotowoltaicznych płyt
elewacyjnych



~ 50 mln zł

środki własne, dotacje,
kredyty bankowe,
instrumenty dłużne

~ 70 mln zł

wpływy z emisji akcji

> Efekt inwestycji:



>200 mln zł

przychodów ze sprzedaży

ceramicznej dachówki fotowoltaicznej oraz
fotowoltaicznych płyt elewacyjnych
(od drugiej połowy 2025 r. w ujęciu rocznym)



dwucyfrowy

poziom rentowności EBITDA



ESG

Zrównoważony rozwój biznesu – ESG 2022

Produkty ML System ważną częścią Transformacji Energetycznej Europy

E

nvironmental

Dbamy o środowisko, aby kolejne pokolenie cieszyło się światem jaki znamy

- Ponad 483 tony zaoszczędzonego CO2*
- 634 MWh wyprodukowanej energii*
- Ponad 69 000 zaoszczędzonych drzew*

*dane w ujęciu rocznym od 01.01.2022 do 31.12.2022 z instalacji zamontowanych na siedzibie firmy ML System przeliczone wg wskaźnika KOBIZE z grudnia 2022

S

ocial

Podejmujemy działania charytatywne, edukacyjne i prospołeczne

- Wsparcie domów dziecka i lokalnych rodzin
- Organizacja staży zawodowych
- Pomoc dla Ukrainy
- Wsparcie inicjatyw promujących ekologiczny i zrównoważony rozwój
- Współpraca ze Szkołami i Uczelniami w zakresie edukacji i budowania świadomości ekologicznej
- Współpraca z GW w celu wykorzystania OZE i zmniejszenia śladu węglowego

G

overnance

Respektujemy prawa udziałowców, obowiązki informacyjne zgodnie z założeniami ładu korporacyjnego





Podsumowanie

Nowe:



Innowacyjne produkty

Fotowoltaiczna dachówka ceramiczna oraz fotowoltaiczne płyty elewacyjne posiadające komplet certyfikacji dopuszczających do stosowania w budownictwie i znaczne przewagi technologiczne oraz ekonomiczne



Kanały sprzedaży

Wiodący europejscy producenci pokryć dachowych i materiałów budowlanych – wykorzystanie gotowych kanałów dystrybucji



Model sprzedaży seryjnej

Uzupełnienie sprzedaż projektowej o sprzedaż masową

Produkty oferowane przez ML System będą jednym z kluczowych elementów **Transformacji Energetycznej** w sektorze budownictwa w Europie