

PREZENTACJA WYNIKOWA
1Q 2023



26 maja 2023r.

Zastrzeżenie prawne

Niniejszy dokument został przygotowany przez ML System S.A. („ML SYSTEM”) z siedzibą w miejscowości Zaczernie nr 190G (36-062), wpisanej do rejestru przedsiębiorców Krajowego Rejestru Sądowego przez Sąd Rejonowy w Rzeszowie, XII Wydział Gospodarczy Krajowego Rejestru Sądowego, pod numerem 0000565236, NIP 5170204997, REGON 180206288, kapitał zakładowy 6 484 243 zł, w całości wpłacony.

ML SYSTEM nie przewiduje, by niniejszy dokument podlegał zmianie, aktualizacji lub modyfikacji w celu przedstawienia zmian zaistniałych po dniu jego publikacji, o ile nie będzie to wymagane przez właściwe przepisy prawa.

Oświadczenia dotyczące przyszłości zawarte w niniejszym dokumencie, w szczególności takie jak przewidywania co do przychodów czy rozwoju grupy kapitałowej ML SYSTEM („Grupa ML SYSTEM”), zostały ustalone na podstawie szeregu założeń, oczekiwań oraz projekcji, a w związku z tym obarczone są ryzykiem niepewności i mogą ulec zmianie pod wpływem czynników zewnętrznych jak i wewnętrznych i nie należy traktować ich jako wiążących prognoz. Ani ML SYSTEM, ani osoby działające w jej imieniu, w szczególności członkowie Zarządu ML SYSTEM, doradcy ML SYSTEM, ani jakiegokolwiek inne osoby nie udzielają zapewnienia, że przewidywania dotyczące przyszłości zostaną spełnione, w szczególności nie gwarantują zgodności przyszłych wyników lub wydarzeń z tymi oświadczeniami jak również tego, że przyszłe wyniki ML SYSTEM nie będą się istotnie różnić od przewidywanych. Informacje i dane zawarte w niniejszym dokumencie nie stanowią w szczególności przyrzeczenia ML SYSTEM dotyczącego osiągnięcia określonych wyników finansowych przez Grupę ML SYSTEM ani określonego poziomu wyceny Grupy ML SYSTEM w przyszłości.

Istotnym zmianom mogą podlegać informacje zamieszczone w niniejszym dokumencie. ML SYSTEM nie przewiduje, by niniejszy dokument podlegał zmianie, aktualizacji lub modyfikacji w celu przedstawienia zmian zaistniałych po dniu jego publikacji, o ile nie będzie to wymagane przez właściwe przepisy prawa.

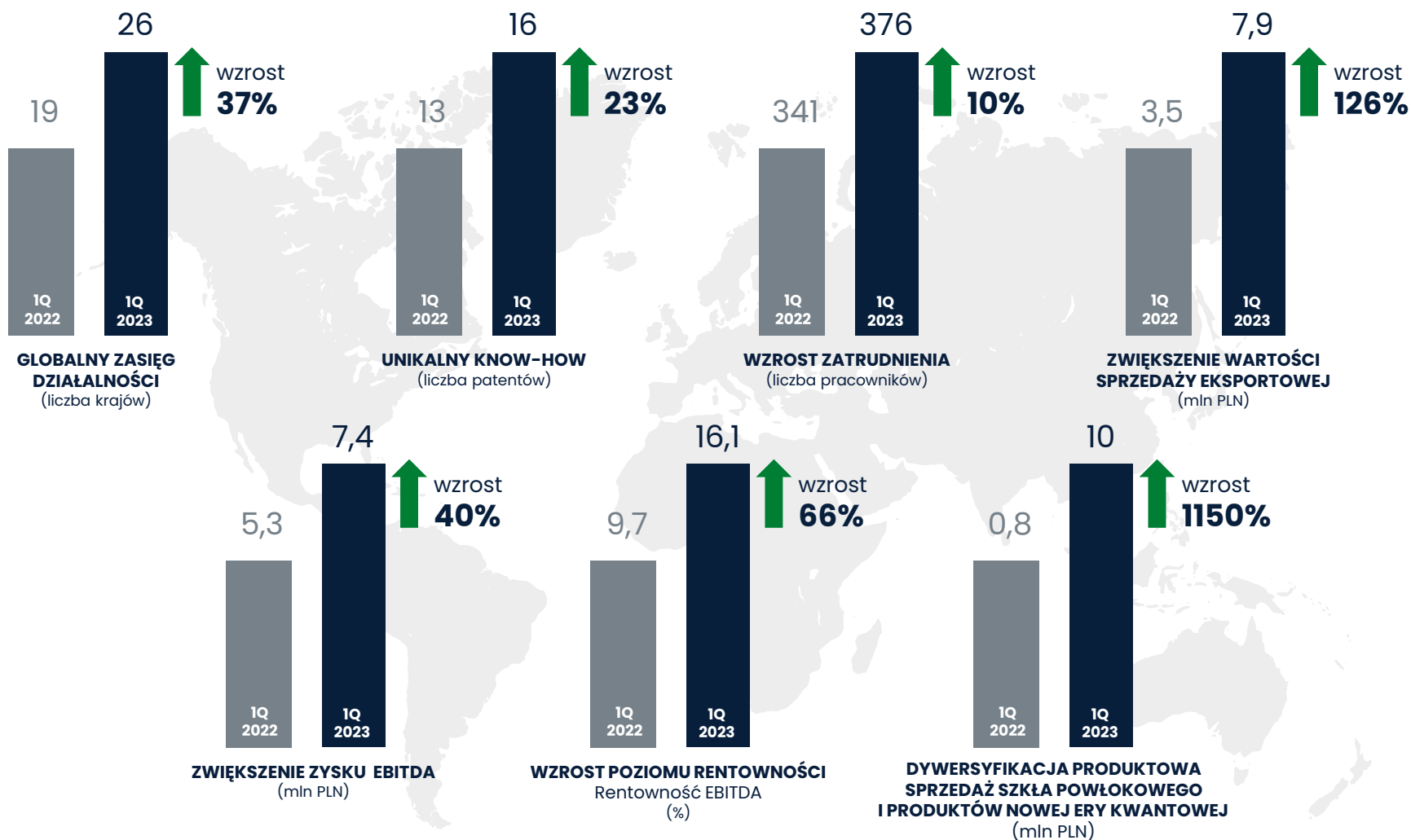
Niniejszy dokument ma charakter wyłącznie informacyjny, nie stanowi oferty ani zaproszenia do składania ofert w rozumieniu odpowiednio art. 66 i art. 71 ustawy z dnia 23 kwietnia 1964 r. Kodeks cywilny (Dz. U. z 1964 r. Nr 16 poz. 93 z późn. zm.), w szczególności oferty ani zaproszenia do nabycia jakichkolwiek papierów wartościowych ML SYSTEM ani też zachęty do składania ofert nabycia lub zapisu na papiery wartościowe ML SYSTEM, ani też oferty publicznej papierów wartościowych ML SYSTEM w rozumieniu art. 2 lit. d Rozporządzenia Parlamentu Europejskiego i Rady (UE) 2017/1129 z dnia 14 czerwca 2017 r. w sprawie prospektu, który ma być publikowany w związku z ofertą publiczną papierów wartościowych lub dopuszczeniem ich do obrotu na rynku regulowanym oraz uchylenia dyrektywy 2003/71/WE (Dz.U.UE.L.2017.168.12).

Niniejszy dokument nie stanowi informacji o papierach wartościowych ML SYSTEM i warunkach ich nabycia lub objęcia stanowiącej wystarczającą podstawę do podjęcia decyzji o nabyciu lub objęciu tych papierów wartościowych. Niniejszy dokument nie podlega dystrybucji w Stanach Zjednoczonych Ameryki, Australii, Kanadzie, Republice Południowej Afryki ani Japonii.

Informacje i dane zawarte w niniejszym dokumencie są udostępniane wyłącznie w celach informacyjnych i nie powinny stanowić podstawy do podjęcia decyzji inwestycyjnej. Treść niniejszego dokumentu nie stanowi rekomendacji, opinii ani analizy inwestycyjnej, prawnej, księgowej lub podatkowej.

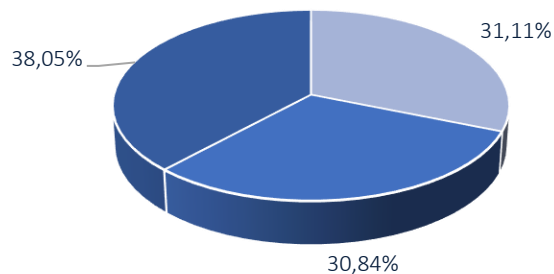
Każda osoba będąca w posiadaniu niniejszego dokumentu jest odpowiedzialna za przeprowadzenie własnej analizy informacji zawartych lub wymienionych w niniejszym dokumencie oraz za dokonanie oceny merytorycznej i ryzyk związanych z informacjami opisanymi w niniejszym dokumencie.

Wszelka odpowiedzialność ML SYSTEM, osób działających w jej imieniu, w szczególności członków Zarządu ML SYSTEM, doradców ML SYSTEM, pracowników i współpracowników wyżej wymienionych osób oraz jakiegokolwiek innych osób w związku z niniejszym dokumentem i zawartymi w nim informacjami jest wyłączona. Wyżej wymienione osoby nie ponoszą żadnej odpowiedzialności za decyzje inwestycyjne osoby, w której posiadaniu znajduje się niniejszy dokument lub która miała, choćby pośrednio, dostęp do jej treści, i ich skutki, w szczególności za poniesione przez taką osobę szkody (zarówno za rzeczywistą stratę, jak i utracone korzyści).



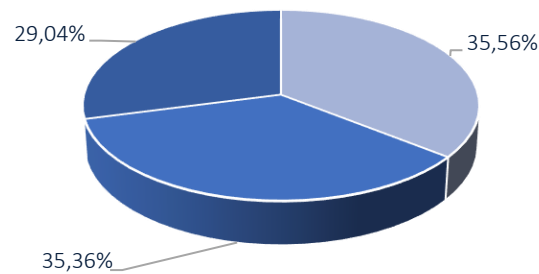
Nazwisko i imię	Łączna ilość akcji przypadająca akcjonariuszom	Ilość głosów	Udział w ogólnej liczbie głosów	Udział w kapitale zakładowym
Dawid Cycoń	2 017 139	3 017 139	35,56%	31,11%
Edyta Stanek	2 000 000	3 000 000	35,36%	30,84%
Pozostali	2 467 104	2 467 104	29,08%	38,05%
Razem	6 484 243	8 484 234	100,00%	100,00%

Udział w kapitale zakładowym (%)



■ Edyta Stanek ■ Dawid Cycoń ■ Pozostali

Udział w ogólnej liczbie głosów (%)



■ Edyta Stanek ■ Dawid Cycoń ■ Pozostali

*Akcjonariat aktualny na dzień publikacji sprawozdania

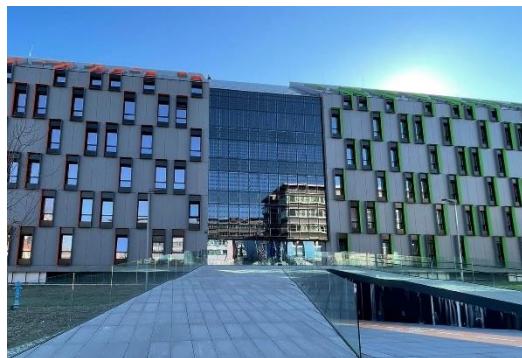



ML System S.A., jako twórca know-how, pełni w Grupie rolę jednostki dominującej, producenta i dostawcy. Spółki zależne wchodzące w skład Grupy Kapitałowej ML System S.A. pełnią rolę wspomagającą w zakresie dystrybucji produktów i technologii ML System S.A. na rynkach zagranicznych oraz krajowym rynku detalicznym i hurtowym.

Spółka ML System S.A na dzień bilansowy posiada bezpośrednio i pośrednio 100% udziałów w kapitale spółek zależnych




Rozpoczęcie ekspansji zagranicznej – 2020 r.




 Producent modułów i systemów BIPV




 Produkcja modułów i komponentów fotowoltaiki klasycznej



 Wspecjalizowany dział badań i rozwoju/ projekty własne i komercyjne



 Producent szkła budowlanego i automotive z powłokami kwantowymi





BIPV Technologia XXI wieku dla zrównoważonego budownictwa



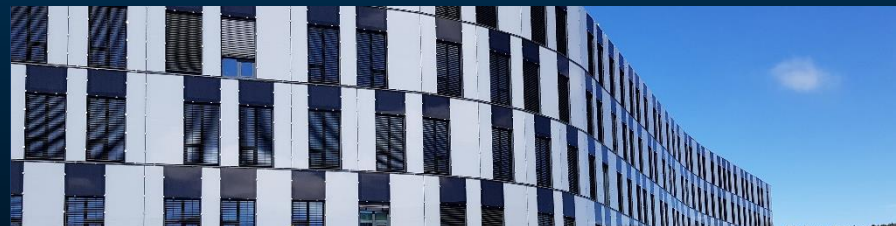
Produkty ML SYSTEM:

Kompleksowe rozwiązania fotowoltaiki zintegrowanej z budownictwem, stanowiące substytut dla tradycyjnych materiałów budowlanych



Produkty ML SYSTEM:

Jedyny materiał budowlany na rynku, który gwarantuje szybki zwrot kosztów poniesionych na inwestycję



REWOLUCJA W ARCHITEKTURZE
Budynki produkujące zieloną energię



- Wartość projektu w konsorcjum*: **19,4 mln PLN**
- Planowane zakończenie: **2024 r.**

* Projekt realizowany we współpracy z konsorcjum Pilkington Automotive

FOTOWOLTAICZNE OGNIWO TANDEMOWE

- Wartość projektu: **34,6 mln PLN**
- Planowane zakończenie: **koniec 2023 r.**

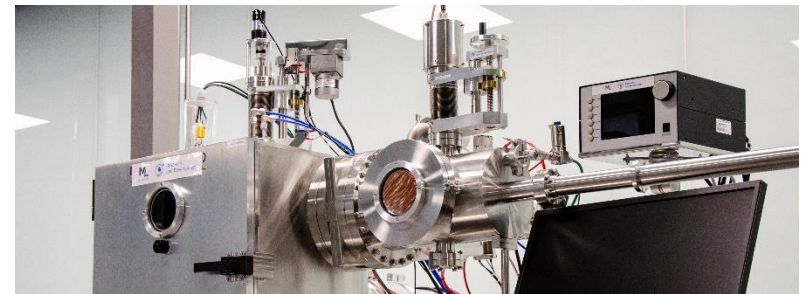
ZAKŁADANY EFEKT PROJEKTÓW

REWOLUCJA W BRANŻY AUTOMOTIVE

Gotowość wdrożenia na masową skalę szyb w **popularnych markach samochodowych** z wykorzystaniem połączonego potencjału produkcyjnego Pilkington Automotive i ML System

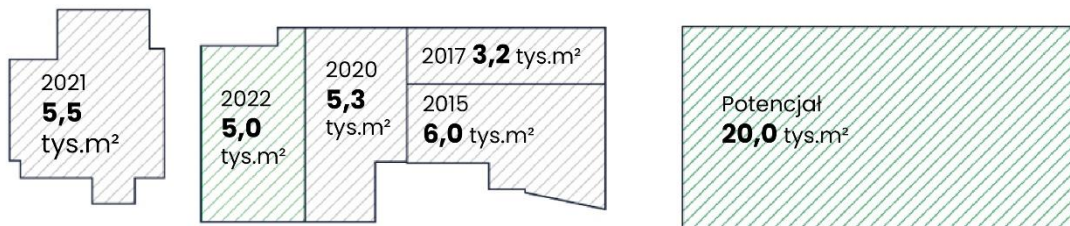
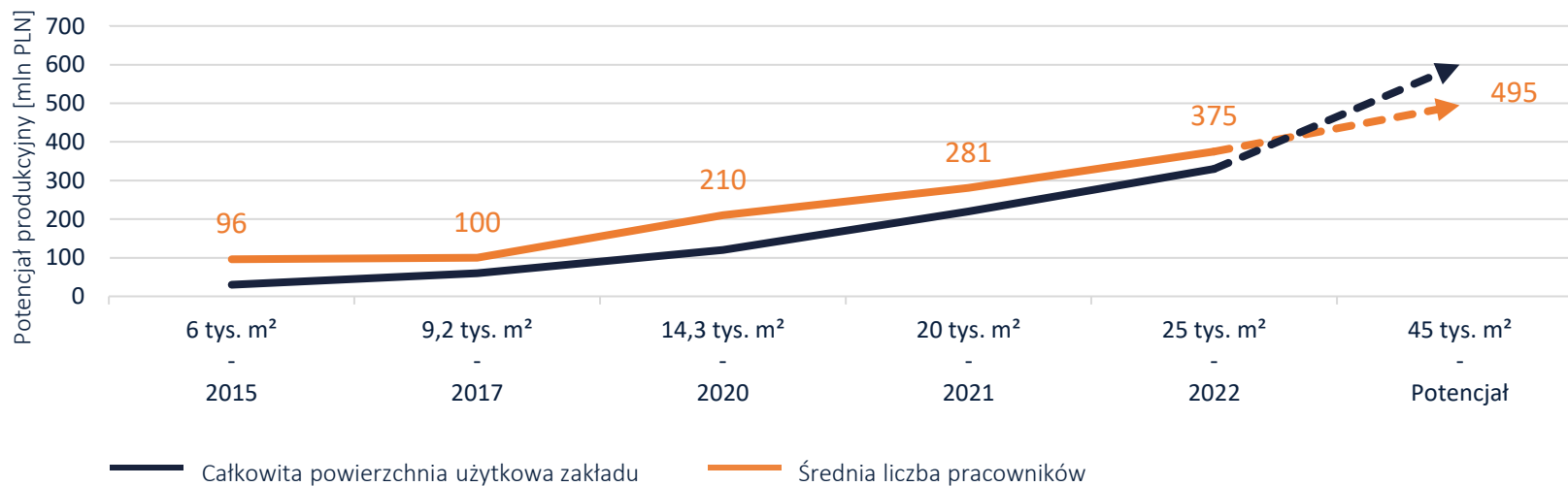
REWOLUCJA W FOTOWOLTAICE

Gotowość wdrożenia na masową skalę ogniwa nowej generacji o **rekordowej sprawności** – połączenie technologii krzemu i powłok kwantowych
Sprawność: 29 - 35% (sprawność aktualnie dostępnych ogniw do 23%)



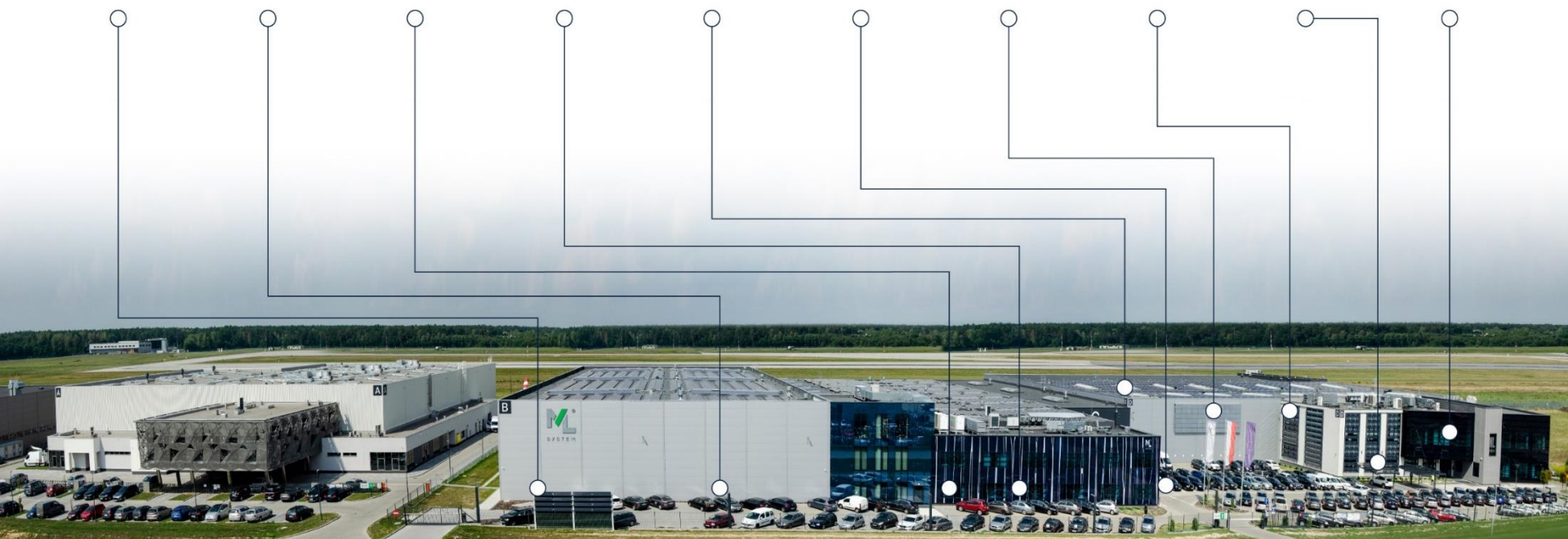
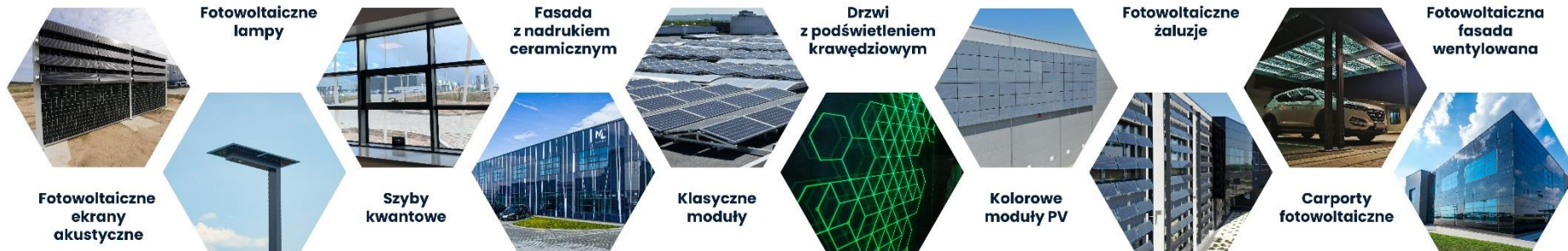
Rozwój innowacyjnych projektów B+R ma istotny wpływ na wysoką amortyzację Spółki.

Potencjał produkcyjny ML SYSTEM



Energia odnawialna na rzecz zrównoważonego rozwoju biznesu

Rozwiązania ML System zaimplementowane na budynkach siedziby spółki





Rozpoczęcie działalności,
3 osoby zatrudnione

2007

Uruchomienie pierwszej linii produkcyjnej

2012

2013

2015

Rozbudowa zakładu produkcyjnego w Zaczerniu

2017

Publikacja strategii biznesowej "Nowa Era Kwantowa"

2018

2020

2021

Realizacja II etapu strategii - uruchomienie linii do produkcji szyb z pasywną powłoką kwantową

Rozpoczęcie III etapu strategii zakontraktowanie maszyn i urządzeń do budowy linii produkcyjnej przeciwpożarowych, giętych szyb z powłoką kwantową

2022

2023

NEW QUANTUM ERA

Utworzenie własnego Centrum B+R



Otwarcie zakładu produkcyjnego w Zaczerniu

Debiut na GPW, rozpoczęcie ekspansji na rynki zagraniczne



Realizacja I etapu strategii uruchomienie linii do produkcji szyb z aktywną powłoką kwantową

Rozszerzenie strategii o nowe produkty:

- ✓ Fotowoltaiczne dachówki ceramiczne
- ✓ Fotowoltaiczne płyty elewacyjne

PRZYCHODY ZE SPRZEDAŻY
400 mln PLN
+ 200 mln PLN



Wybrane wydarzenia
w 1Q 2023 roku i do dnia publikacji



23.01.2023

DWA NOWE PATENTY

- Sposób otrzymywania selektywnej warstwy ognioodpornej modyfikowanej nanocząsteczkami półprzewodnikowymi oraz wypełniania tą aktywną warstwą komory lub komór szyby zespolonej
- Szyba zespolona zawierająca selektywną warstwę
AKTUALNA SUMA PATENTÓW SPÓŁKI – 16

Po okresie sprawozdawczym



17.04.2023

MIĘDZYNARODOWE WYRÓŻNIENIE NA TARGACH BAU

Dla szyby kwantowej



10.02.2023

WIZYTA STUDYJNA KONSERWATORÓW ZABYTKÓW

Przyniosła pozytywną opinię Generalnego Konserwatora Zabytków



17.05.2023

NOWE WZORY PRZEMYSŁOWE

Dla czterech rozwiązań w zakresie dachówki fotowoltaicznej

30.03.2023

DEKLARACJA ŚRODOWISKOWA (EPD) DLA MODUŁÓW BIPV

Produkty ML System są w pełni gotowe do wdrożenia w zrównoważonym budownictwie – zarówno pod kątem norm budowlanych, jak i środowiskowych



23.05.2023

WZMOCNIENIE STRUKTURY ZARZĄDCZEJ

Uchwałą Rady Nadzorczej powołano nowego Członka Zarządu/ Wiceprezesa Spółki





Wybrane realizacje krajowe 1Q 2023

NASZE PRODUKTY STANOWIĄ ISTOTNĄ CZĘŚĆ TRANSFORMACJI ENERGETYCZNEJ

Szpital wojewódzki Juraszów, Poznań
Fasada fotowoltaiczna, Carport, Instalacja dachowa i gruntowa



Polskie Zakłady Lotnicze, Mielec
Carporty Fotowoltaiczne



FOT. Carport ML System

Ocean Office Park bud D
Szkło powłokowe



FOT. Źródło:
http://www.cavatina.pl/downloads/projects/OCEAN_OFFICE_PARK.pdf



Wybrane realizacje zagraniczne 1Q 2023

NASZE PRODUKTY STANOWIĄ ISTOTNĄ CZĘŚĆ TRANSFORMACJI ENERGETYCZNEJ

Business Centre Artery, Litwa

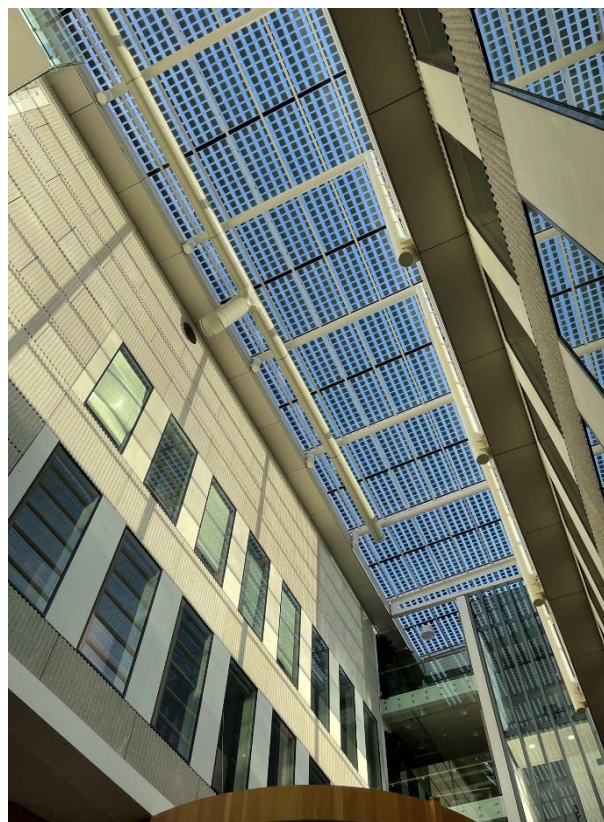
Szkoło fotowoltaiczne



FOT. Źródło: <https://artery.lt/en/>

Siedziba firmy Shell, Holandia

Moduły BIPV na zadaszeniu



Ministerstwo Finansów Węgier, Budapeszt

Szkoło zespolone

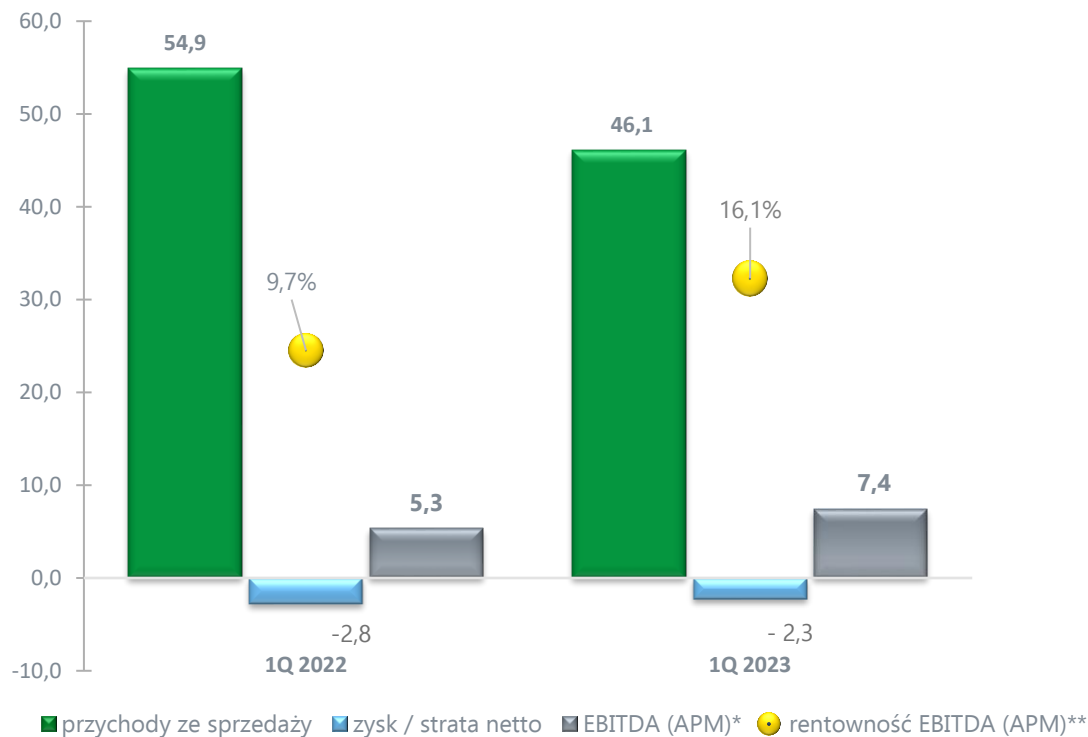




Wyniki finansowe
1 Q 2023 r.

NASZE PRODUKTY STANOWIĄ ISTOTNĄ CZĘŚĆ TRANSFORMACJI ENERGETYCZNEJ

Wybrane skonsolidowane przychody, zyski i marże (w mln zł)

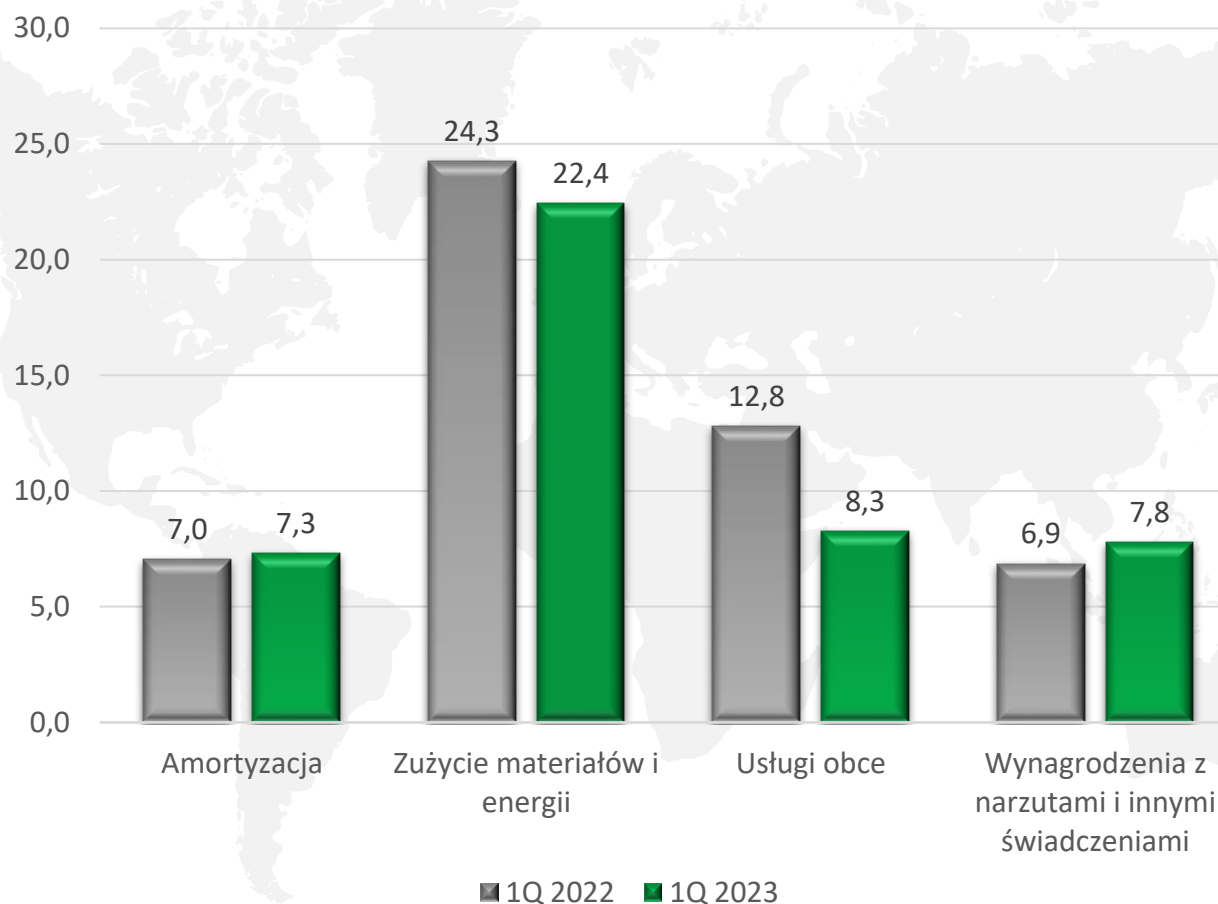


- Przychody w I kw. 2023 wyniosły **46,1 mln PLN**
- Rentowność EBITDA (APM)* wynosi **16,1%****
- W strukturze przychodów znajdują się zarówno realizacje MŚP, sprzedaż krajowa i eksportowa, sprzedaż hurtowa, kontrakty i realizacje parasolowe dla klientów indywidualnych, a także sprzedaż nowej ery kwantowej i szkła powłokowego
- W I kw. 2023 Grupa osiągnęła **7,4 mln zł zysku EBITDA (APM)***
- Wynik netto wyniósł – **2,3 mln zł**
- Obniżenie sprzedaży wynika głównie ze spadku popytu na instalacje współfinansowane programem Mój Prąd, przy czym wywołana tym zmiana struktury sprzedaży oraz zwiększenie udziału sprzedaży produktów Nowej Ery Kwantowej istotnie wpłynęły na poprawę rentowności działalności

*APM - Alternatywny Pomiar Wyników : EBITDA definiowana jako Zysk/Strata z działalności operacyjnej powiększony o wartość amortyzacji)

** Rentowność EBITDA definiowana jako stosunek EBITDA (APM) do przychodów ze sprzedaży ogółem

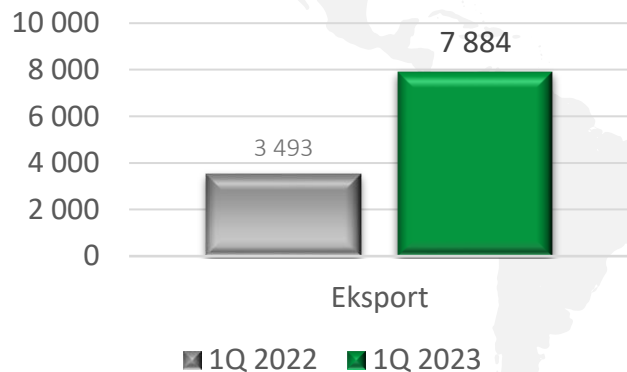
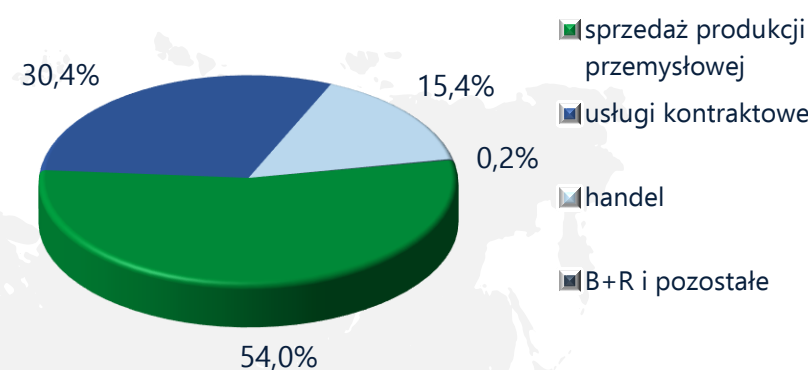
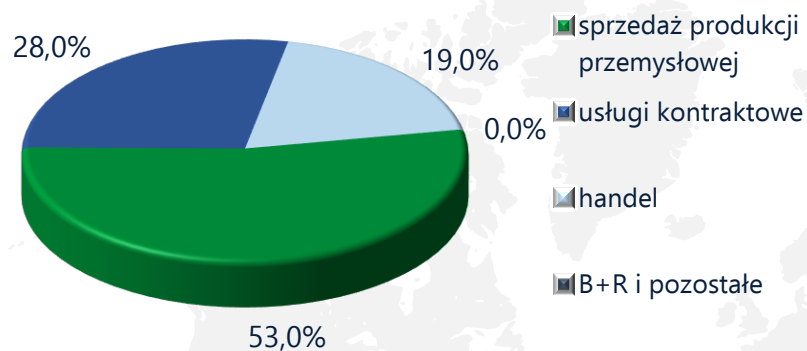
Wybrane koszty operacyjne (mln zł)



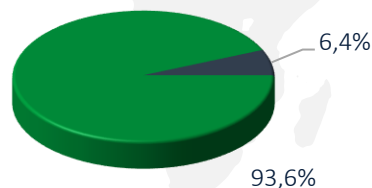
Zmiana struktury sprzedaży

1Q 2022

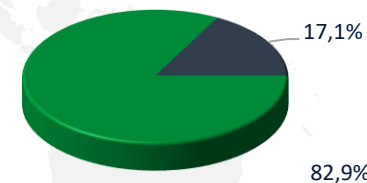
1Q 2023

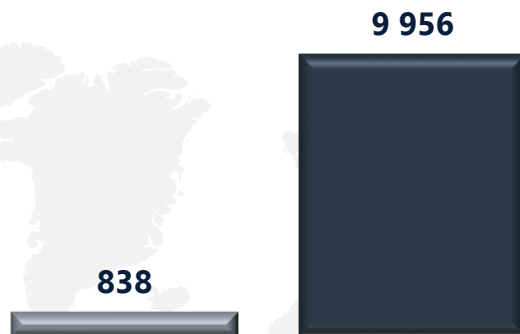


Udział sprzedaży eksportowej w sprzedaży ogółem 1Q 2022



Udział sprzedaży eksportowej w sprzedaży ogółem 1Q 2023

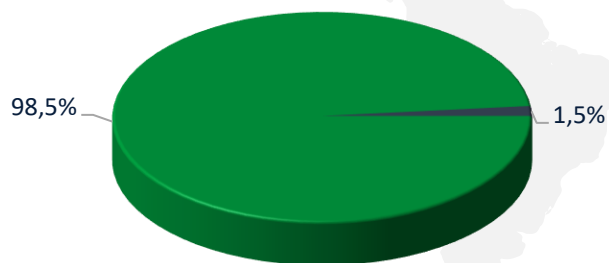




przychody ze sprzedaży produktów nowej ery kwantowej i szkła powłokowego w tys. PLN*

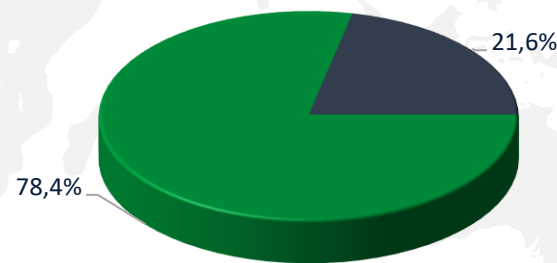
*wynik w 1Q 2022 dot. wyłącznie sprzedaży szkła powłokowego ■ 1Q 2022 * ■ 1Q 2023

Udział sprzedaży szkła powłokowego w przychodach ze sprzedaży w 1Q 2022



■ pozostała sprzedaż
■ sprzedaż produktów nowej ery kwantowej i szkła powłokowego

Udział sprzedaży produktów nowej ery kwantowej i szkła powłokowego w przychodach ze sprzedaży w 1Q 2023

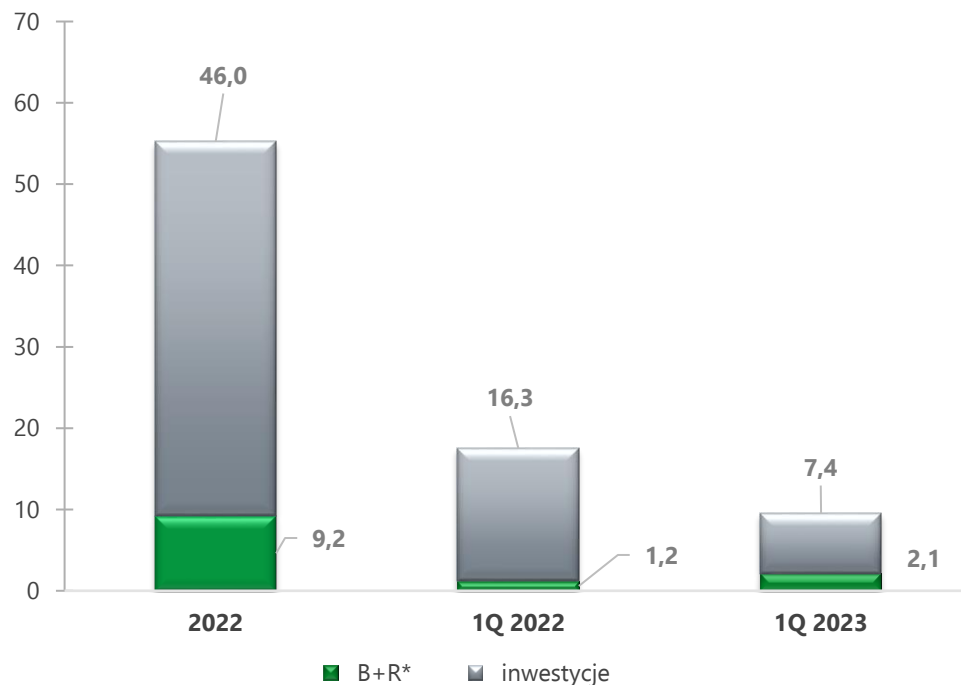


■ pozostała sprzedaż
■ sprzedaż produktów nowej ery kwantowej i szkła powłokowego

ML System opiera swój rozwój na wysokich nakładach na rozwój technologii oraz mocy produkcyjnych

Dominacja rzeczowych aktywów trwałych w bilansie Grupy ML System

Wydatki inwestycyjne oraz koszty B+R (w mln zł)

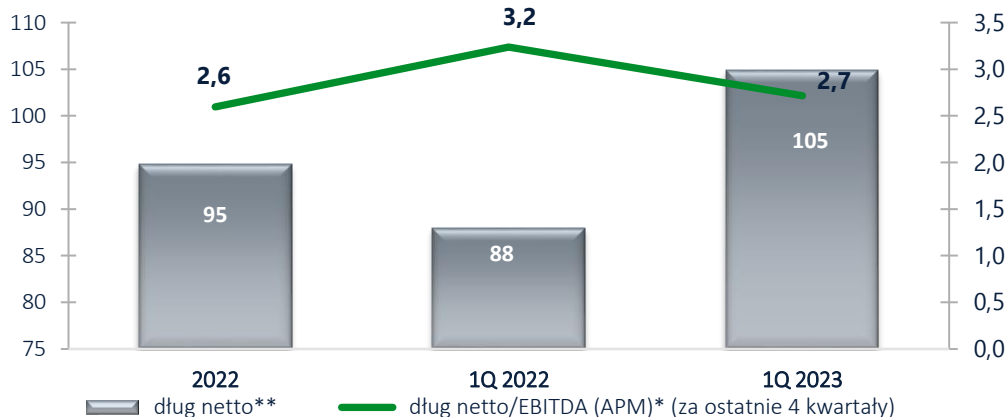


Wybrane skonsolidowane dane bilansowe (w tys. zł)

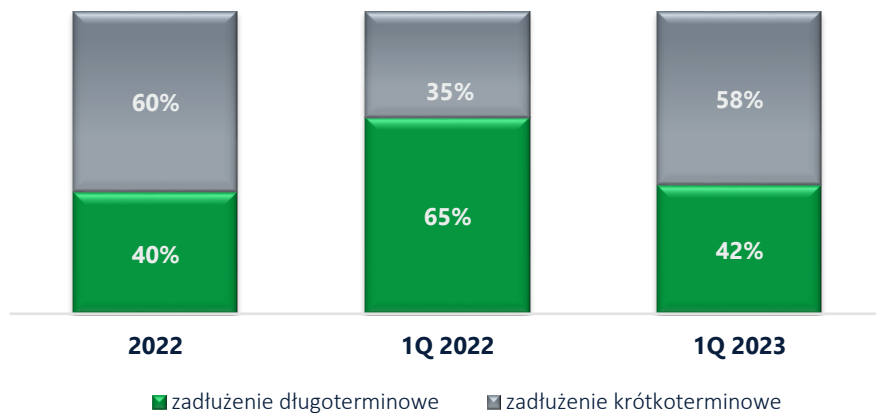
Bilans	31.12.2022	31.03.2023
Aktywa razem	431 190	392 733
Aktywa obrotowe	174 815	137 790
Aktywa trwałe	256 375	254 943
Zapasy	66 483	64 342
Należności handlowe oraz pozostałe	70 155	52 877
Należności z tytułu wyceny usług budowlanych	11 118	16 052
Kapitał własny	146 407	144 137
Zobowiązania długoterminowe	133 801	129 085
(w tym: przychody przyszłych okresów – rozliczenie otrzymanej dotacji)	80 840	78 188
Zobowiązania krótkoterminowe	150 982	119 511
(w tym: przychody przyszłych okresów – rozliczenie otrzymanej dotacji)	10 388	9 988

Koszty B+R nie obejmują amortyzacji rozliczanej w projektach B+R, która wynika z zakupu środków trwałych ujętych w wydatkach inwestycyjnych

Zadłużenie finansowe, w mln zł



Struktura zadłużenia finansowego



- Grupa dywersyfikuje ryzyko koncentracji kredytów od jednej instytucji finansowej, korzystając z finansowania z kilku instytucji finansowych (banki komercyjne, bank Państwowy instytucje leasingowe).
- Na koniec marca 2023 r. zwiększyło się zadłużenie z tyt. kredytów i pożyczek oraz pozostałych zobowiązań finansowych (leasingi i inne zobowiązania finansowe). Zmiana wyniosła 17,3 mln zł wobec stanu na koniec 1 Q 2022 r. Wzrost związany jest z większym wykorzystaniem linii kontraktowych.
- Wskaźnik długu netto/EBITDA kształtował się na poziomie 2,7 X (1 Q 2023 r.), co jest wartością bezpieczną.
- Sytuacja płynnościowa pozwala Grupie bezpiecznie kontynuować realizowane inwestycje oraz planować kolejne.

*APM - Alternatywny Pomiar Wyników : EBITDA definiowana jako Zysk/Strata z działalności operacyjnej powiększony o wartość amortyzacji)

** Dług netto = suma długoterminowych i krótkoterminowych zobowiązań finansowych z tytułu kredytów i pożyczek oraz leasingu finansowego pomniejszona o wartość środków pieniężnych

Zrównoważony rozwój biznesu – ESG 2022

Produkty ML System ważną częścią Transformacji Energetycznej Europy

E

nvironmental

Dbamy o środowisko, aby kolejne pokolenie cieszyło się światem jaki znamy

- Ponad 483 tony zaoszczędzonego CO2*
- 634 MWh wyprodukowanej energii*
- Ponad 69 000 zaoszczędzonych drzew*

*dane w ujęciu rocznym od 01.01.2022 do 31.12.2022 z instalacji zamontowanych na siedzibie firmy ML System przeliczone wg wskaźnika KOBIZE z grudnia 2022

S

ocial

Podejmujemy działania charytatywne, edukacyjne i prospołeczne

- Wsparcie domów dziecka i lokalnych rodzin
- Organizacja staży zawodowych
- Pomoc dla Ukrainy
- Wsparcie inicjatyw promujących ekologiczny i zrównoważony rozwój
- Współpraca ze Szkołami i Uczelniami w zakresie edukacji i budowania świadomości ekologicznej
- Współpraca z GW w celu wykorzystania OZE i zmniejszenia śladu węglowego

G

overnance

Respektujemy prawa udziałowców, obowiązki informacyjne zgodnie z założeniami ładu korporacyjnego



ROZSZERZENIE STRATEGII O NOWE PRODUKTY ERY KWANTOWEJ

OBECNIE:

Krajowa i globalna sprzedaż projektowa,
w której spółka specjalizuje się od kilkunastu lat



PO REALIZACJI STRATEGII:

Krajowa i globalna
Sprzedaż seryjna + Sprzedaż projektowa



Lipiec 2020

po 2023 (w ramach realizacji strategii)

Produkty



PV



PV



BIPV



Szko specjalistyczne



BIPV

**NEW
QUANTUM
ERA**



Szyby z powłokami kwantowymi



Szko specjalistyczne

**R&D
PROJECTS**



QDrive



Fotowoltaiczne
ogniwo tandemowe

Nakłady

Nakłady inwestycyjne : 56,6 mln zł

Nakłady inwestycyjne 2020-24: 159 - 216 mln zł

Wyniki
finansowe



Przychody: 108,7 mln zł

EBITDA: 21,1 mln zł

Po 2023:

Przychody: >400 mln zł

Tu jesteśmy (2022)



PV



BIPV



Szkoło
specjalistyczne

**NEW
QUANTUM
ERA**



Szyby z powłokami
kwantowymi

Produkty

Rozszerzenie Strategii

SPRZEDAŻ PROJEKTOWA



PV



BIPV



Szkoło specjalistyczne

**NEW
QUANTUM
ERA**



Szyby z powłokami
kwantowymi

SPRZEDAŻ SERYJNA



**Fotowoltaiczne dachówki ceramiczne
+ fotowoltaiczne płyty elewacyjne**

Nakłady

Nakłady inwestycyjne w ramach strategii
Nowej Ery Kwantowej: **86,1 mln zł**

Nakłady inwestycyjne 2023-24 na nowe produkty
Nowej Ery Kwantowej: **120 mln zł**

Wyniki
finansowe

Przychody za 2022 : **>280 mln zł**
(w tym **35 mln zł** ze sprzedaży produktów nowej ery
kwantowej i szkła powłokowego
EBITDA: **37 mln zł**

Dodatkowe przychody: **200 mln zł** w ujęciu rocznym,
dwucyfrowa marża EBITDA

„Nowa Dyrektywa Budynkowa” UE

Mapa drogowa

- Kraje Unii 14 marca 2023 roku zobowiązane zostały do wprowadzenia przepisów prawnych i administracyjnych, których efektem ma być ujednoczenie standardów sprawności energetycznej w budownictwie, dzięki czemu możliwe będzie egzekwowanie rygorystycznych wymagań efektywności energetycznej założonych przez UE na kolejne lata.

Mapa drogowa:



● Od roku
2026

Wszystkie nowe budynki zajmowane, eksploatowane lub będące własnością władz publicznych powinny być zeroemisyjne

○ Od roku
2027

Budynki niemieszkalne i publiczne muszą osiągnąć klasę energetyczną E

● Od roku
2028

Wszystkie nowe budynki prywatne powinny być zeroemisyjne
Wszystkie istniejące budynki powinny być wyposażone w technologie słoneczne

○ Od roku
2030

Budynki mieszkalne będą musiały osiągnąć co najmniej klasę energetyczną E

○ Od roku
2032

Budynki mieszkalne poddane gruntownej renowacji powinny być zeroemisyjne

○ Od roku
2035

Państwa członkowskie będą musiały zaplanować stopniowe wycofanie ogrzewania paliwami kopalnymi

Planowane systemy wsparcia:

Przystępne finansowanie i zachęty podatkowe

Paszporty renowacji opisujące drogę nieruchomości do celów efektywności energetycznej

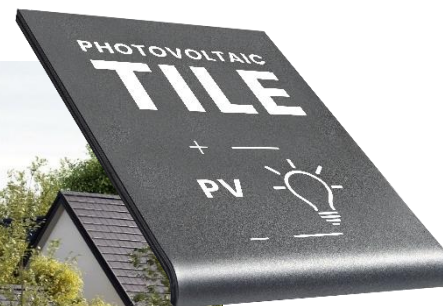
1

THE FIRST GLOBAL QUANTUM LAYER TECHNOLOGY USED IN PROFESSIONAL, CERTIFIED BUILDING MATERIALS

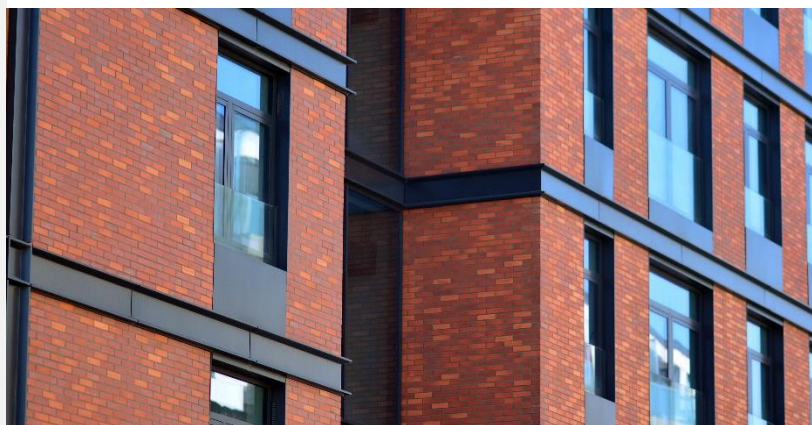
Innowacyjne materiały budowlane

Połączenie:

- trwałości tytanu,
- odporności ceramiki i naturalnych materiałów
- funkcjonalności struktur kwantowych



INSPIRED BY **NATURE**, POWERED BY **FUTURE**



Uruchomienie seryjnej produkcji nowych produktów ery kwantowej



STOSUNEK CENY DO MOCY



Fotowoltaiczna dachówka ceramiczna ML System

≈

Suma klasycznego pokrycia z instalacją PV



Fotowoltaiczne płyty elewacyjne ML System

<

Suma klasycznych płyt elewacyjnych i instalacji PV

FUNKCJONALNOŚĆ

Klasyczna dachówka ceramiczna



+

Standardowy panel fotowoltaiczny



=

Fotowoltaiczna dachówka ceramiczna ML System



Klasyczny materiał budowlany



+

Standardowy panel fotowoltaiczny



=

Fotowoltaiczny panel elewacyjny ML System



Fotowoltaiczna dachówka ceramiczna ML System

Estetyka, Ekonomika, Prostota i Trwałość

Oferowana przez ML System **fotowoltaiczna dachówka ceramiczna** została starannie **dopasowana kształtem, kolorem, wymiarami, powierzchnią i systemem mocowania** do standardowych rozwiązań ceramicznych dachówek popularnych w Europie.

ML System przewyższa wymagania dla klasycznej dachówki:

- Zerowa nasiąkliwość
- Doskonała prostoliniowość na poziomie poniżej 1,5%
- Współczynnik wichrowatości poniżej 1,5 % względem PN-EN 1024
- Odporność na wiatr do 250 km/h
- Odporność na agresywne chemicznie środowisko przebadana w komorze solnej oraz amoniakalnej.
- Przetestowana trwałość koloru na degradację w komorze klimatycznej UV



Fotowoltaiczne panele elewacyjne ML System

Trwałość, Detal , Wydajność i Gotowość certyfikacyjna



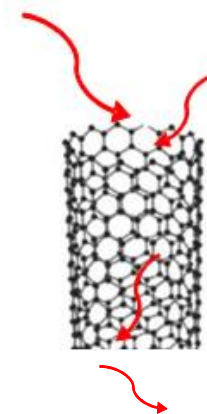
Specjalna struktura powierzchni fotowoltaicznych paneli elewacyjnych zachowuje naturalny wygląd, strukturę, barwę, porowatość tradycyjnych materiałów budowlanych, takich jak drewno, cegła, kamień, granit czy beton.



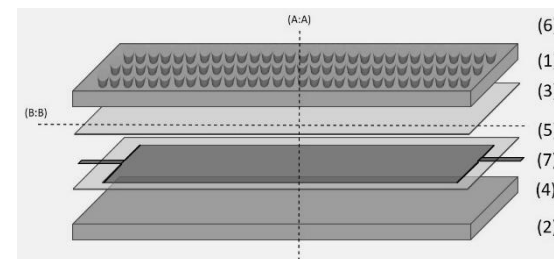
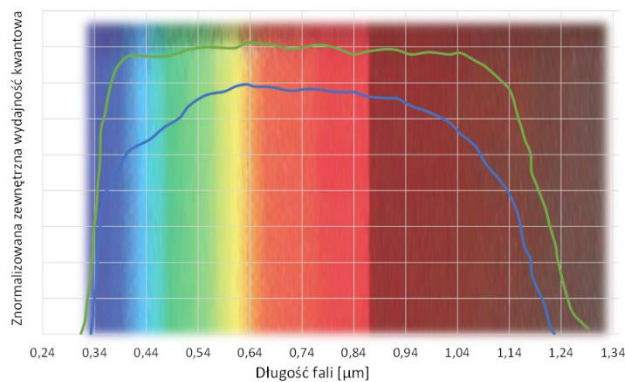


Rozwiązanie technologiczne oraz produkt chroniony zgłoszeniami patentowymi i wzorami przemysłowymi

+ 30 % WIĘKSZE UZYSKI



Wydajność konwersji
— Klasyczne moduły PV — Produkt ML System





ZMIENIAMY ŚWIAT DLA PRZYSZŁYCH POKOLEŃ